



শেখ হাসিনার মূলনীতি  
গ্রাম শহরের উন্নতি

[৩.৩.১] নির্মিত/ সংস্কারকৃত রেগুলেটর

## প্রত্যয়ন পত্র

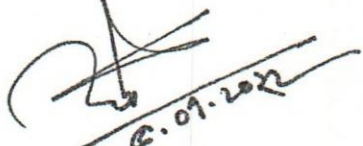
সরকারি কর্মসম্পাদন ব্যবস্থাপনা পদ্ধতি (Government Performance Management System) এর আওতায় ২০২১-২০২২ অর্থবছরের বার্ষিক কর্মসম্পাদন চুক্তির কার্যক্রম ও সূচকের লক্ষ্যমাত্রার বিপরীতে বার্ষিক অর্জনের প্রতিবেদন (জুলাই, ২০২১ হতে জুন, ২০২২ পর্যন্ত) নিম্নরূপঃ

কৌশলগত উদ্দেশ্য (Strategic Objectives)	কার্যক্রম (Activities)	কর্মসম্পাদন সূচক (Performance Indicator)	একক (Unit)	লক্ষ্যমাত্রা ২০২১-২০২২	অর্জন (জুলাই, ২০২১ হতে জুন, ২০২২ পর্যন্ত)
১	২	৩	৪	৫	৬
[১] পল্লী এলাকার টেকসই অবকাঠামো উন্নয়ন ও সংরক্ষণ	[১.১] কাঁচা সড়ক পাকাকরণ	[১.১.১] নির্মিত পাকা উপজেলা সড়ক	কিঃমিঃ	৩৫০	৪০১
		[১.১.২] নির্মিত পাকা ইউনিয়ন সড়ক	কিঃমিঃ	১০০০	১১০১
		[১.১.৩] নির্মিত পাকা গ্রামীণ সড়ক	কিঃমিঃ	৩১০০	৩১৮২
	[১.২] সড়কে ব্রিজ/ কালভার্ট নির্মাণ	[১.২.১] নির্মিত ব্রিজ/ কালভার্ট	মিঃ	২০০০০	২১৫৪০
	[১.৩] হাট-বাজার এবং গ্রোথ সেন্টার উন্নয়ন	[১.৩.১] উন্নীত হাট বাজার/গ্রোথ সেন্টার	সংখ্যা	১৩০	১৩২
	[১.৪] বহুমুখী সাইক্লোন শেটার নির্মাণ	[১.৪.১] নির্মিত সাইক্লোন শেটার	সংখ্যা	১০০	১২১
	[১.৫] উপজেলা কমপ্লেক্স ভবন নির্মাণ	[১.৫.১] নির্মিত উপজেলা কমপ্লেক্স ভবন	সংখ্যা	৫০	৫০
	[১.৬] পল্লী এলাকায় কর্মসংস্থান সৃষ্টি	[১.৬.১] সৃষ্ট কর্মসংস্থান	লক্ষ জন	৮৯০	৯০০
	[১.৭] সামাজিক নিরাপত্তা কর্মসূচি	[১.৭.১] উপকারভোগী ব্যক্তি/পরিবার/প্রতিষ্ঠান	জন	১২০০০০	১২৫৪৩৭
	[১.৮] সবুজায়ন	[১.৮.১] বৃক্ষরোপন	কিঃমিঃ	১০০	১১৫
	[১.১০] পাকা সড়ক রক্ষণাবেক্ষণ	[১.১০.১] রক্ষণাবেক্ষণকৃত পাকা সড়ক	কিঃমিঃ	৮১০০	৮৮১৩
	[১.১১] মোবাইল রক্ষণাবেক্ষণ (সড়ক)	[১.১১.১] মোবাইল রক্ষণাবেক্ষণকৃত পাকা সড়ক	কিঃমিঃ	৫০০০	৬৯১৫
[১.১৪] পাকা সড়কে নির্মিত ব্রিজ/ কালভার্ট রক্ষণাবেক্ষণ	[১.১৪.১] রক্ষণাবেক্ষণকৃত ব্রিজ/কালভার্ট	মিঃ	৩৫০০	৩৯০০	
[২] পরিকল্পিত টেকসই নগর উন্নয়নে সহায়তা করণ	[২.১] পৌর/নগর এলাকায় ফুটপাথ নির্মাণ	[২.১.১] নির্মিত ফুটপাথ	কিঃমিঃ	৬০	৬৩
	[২.২] পৌর/নগর এলাকায় ড্রেন নির্মাণ	[২.২.১] নির্মিত ড্রেন	কিঃমিঃ	৩০০	৩৩৩
	[২.৩] পৌর/নগর এলাকায় সড়ক উন্নয়ন/ নির্মাণ	[২.৩.১] নির্মিত পৌর/নগর সড়ক	কিঃমিঃ	১৫০০	১৫৩৫





কৌশলগত উদ্দেশ্য (Strategic Objectives)	কার্যক্রম (Activities)	কর্মসম্পাদন সূচক (Performance Indicator)	একক (Unit)	লক্ষ্যমাত্রা ২০২১-২০২২	অর্জন (জুলাই, ২০২১ হতে জুন, ২০২২ পর্যন্ত)
১	২	৩	৪	৫	৬
[৩] ক্ষুদ্রাকার সেচ কাঠামো উন্নয়ন ও সম্প্রসারণ	[২.১] সেচ খাল খনন ও পুনঃখনন	[২.১.১] খননকৃত সেচ খাল	কিঃমিঃ	৬০০	৬০৯
	[২.২] বন্যা নিয়ন্ত্রণ বীধনির্মাণ/সংস্কার	[২.২.১] নির্মিত / সংস্কারকৃত বীধ	কিঃমিঃ	১৬০	১৬৪
	[২.৩] বন্যা ব্যবস্থাপনার উদ্দেশ্যে রেগুলেটর নির্মাণ/সংস্কার	[২.৩.১] নির্মিত/ সংস্কারকৃত রেগুলেটর	সংখ্যা	১২০	১২৯
[৪] প্রাতিষ্ঠানিক সক্ষমতা উন্নয়ন	[৪.১] পরিকল্পিত টেকসই ও পরিবেশ বান্ধব অবকাঠামো উন্নয়নের জন্য প্রকল্প প্রণয়ন	[৪.১.১] ইজিপি়র মাধ্যমে মূল্যায়নকৃত দরপত্র	সংখ্যা	১৫৫০০	১৬২১০
		[৪.১.২] প্রণয়কৃত ডিপিপি	সংখ্যা	২০	২৫
		[৪.১.৩] প্রণয়নকৃত ভবন ওসড়ক ডিজাইন	সংখ্যা	৪০০	৪৯২
		[৪.১.৪] প্রণয়নকৃত সেতু ডিজাইন	সংখ্যা	৪০০	৪০২
[৫] সংস্থা পর্যায়ে সুশাসন সংহতকরণ	[৫.১] কাজের গুণগতমান বৃদ্ধির জন্য পরিবীক্ষণ জোরদারকরণ	[৫.১.১] পরিদর্শনকৃত অফিস ও প্রকল্প (অতিরিক্ত প্রধান প্রকৌশলী/ তত্ত্বাবধায়ক প্রকৌশলী/২০ টিম)	সংখ্যা	২০০০	২৩৩২
		[৫.১.২] পরিদর্শনকৃত প্রকল্প (প্রকল্প পরিচালক)	সংখ্যা	১৫০০	১৮৪৩

  
৫.০৭.২০২২

(সেখ মোহাম্মদ মহসিন)

প্রধান প্রকৌশলী

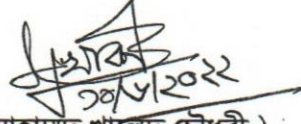
ফোন নং-০২-৫৮১৫২৮০২

ই-মেইলঃce@lged.gov.bd

## প্রত্যয়ন পত্র

সরকারি কর্মসম্পাদন ব্যবস্থাপনা পদ্ধতি (Government Performance Management System) এর আওতায় ২০২১-২২ অর্থবছরের বার্ষিক কর্মসম্পাদন চুক্তির নিম্নবর্ণিত সূচকের টার্গেট অনুযায়ী জুলাই ২০২১ হতে জুন ২০২২ পর্যন্ত অর্জনসমূহ নিম্নরূপ:

কার্যক্রম	কর্মসম্পাদন সূচক	একক	লক্ষ্যমাত্রা	অর্জন
২.১ সেচ খাল খনন ও পুনঃখনন	[২.১.১] সেচ খাল	কি:মি:	৬০০	৬০৯.২৯
২.২ বন্যা নিয়ন্ত্রণ বাঁধ নির্মাণ/ সংস্কার	[২.২.১] নির্মিত/ সংস্কারকৃত বাঁধ	কি:মি:	১৬০	১৬৪.২৯
২.৩ বন্য ব্যবস্থাপনার উদ্দেশ্যে রেগুলেটর নির্মাণ/ সংস্কার	[২.৩.১] নির্মিত/ সংস্কারকৃত রেগুলেটর	সংখ্যা	১২০	১২৯

  
(মোহাম্মদ খালেদ চৌধুরী)  
তত্ত্বাবধায়ক প্রকৌশলী (পিএভিডি)  
আইডব্লিউআরএম ইউনিট  
এলজিইডি, ঢাকা।



২০২১-২২ অর্থবছরের বার্ষিক কর্মসম্পাদন চুক্তি (Annual Performance Agreement) এর অর্থবার্ষিক (জুলাই/২০২১ হতে জুন/২০২২) তথ্য:

ছক নং-৩: নির্মিত / সংস্কারকৃত রেগুলেটর


জেতার নাম	উপজেতার নাম	স্কিমে নাম (রেগুলেটর)	সংখ্যা (টি)
<b>১. সেচ ও নিকাশ (Drainage) কাঠমো মেরামত ও সংরক্ষণ কর্মসূচি:</b>			
বরগুনা	সদর	সোনবুনিয়া সাব-প্রজেক্ট এসপি নং-৪৩০৪১ এর ১ ডেন্ট রেগুলেটর সোনবুনিয়া বীথ (চেই:১১৭০মি.)	১
পটুয়াখালী	মিরাজগঞ্জ	চত্রা সুবিদখালী সাব-প্রজেক্ট এসপি নং- ২৫২১০ এর দুইস গোট মেরামত ১ টি	১
পটুয়াখালী	বাউসাল	কনকদিয়া এফএমডি সাব-প্রজেক্ট এসপি নং- ৪১০০৫ এর ১ টি ১ ডেন্ট রেগুলেটর মেরামত	১
বরিশাল	গৌরনদী	নগছিড়া এফসিডি সাব-প্রজেক্ট এসপি নং-১৫৩০৮ এর ২টি পাইপ দুইজ মেরামত	২
বরিশাল	গৌরনদী	এসপি নং ১৫৩০৭ এর সরিকল ১ ডেন্ট রেগুলেটর মেরামত চেই: ৭৯২০ মি.)	১
ভোলা	লালমোহন	চর সকিনা সাব-প্রজেক্ট এসপি নং-২২০৩০ এর ১ (একটি) ২ ডেন্ট রেগুলেটর মেরামত (চেই: ৬০মি.)	১
ভোলা	লালমোহন	এসপি নং ২২০১৪ এর কাটাখালী খালে ৪ ডেন্ট ৪ টি রেগুলেটর মেরামত	৪
ঝালকাঠি	নলছিটি	দপদপিয়া এফসিডি সাব-প্রজেক্ট এসপি নং -১৫২১৮ এর একটি স্ট্রাকচার মেরামত	১
জয়পুরহাট	পাঁচবিবি	বয়রা শ্রীকৃষ্ণপুর ডি আর অ্যান্ড ড্রিনিউসিএস সাব প্রজেক্ট এসপি নং ১৫২৭৭ এর ৩ ডেন্ট এর ১ টি ড্রিনিউআরএস মেরামত	১
জয়পুরহাট	পাঁচবিবি	বহরামপুর এফসিডি সাব প্রজেক্ট এসপি নং ১৩০৭৮ এর ১ ডেন্ট এর ১ টি ও ২ ডেন্ট এর ২টি রেগুলেটর মেরামত	৩
জয়পুরহাট	কালাই	পূর্ব সরাইল মাধাই খাল সাব প্রজেক্ট এসপি নং ৪১০০২ এর ৩ ডেন্ট এর ১ টি ও ৪ ডেন্ট এর ১টি ড্রিনিউআরএস মেরামত	২
চাঁদপুর	ফরিদগঞ্জ	শ্রীকালিয়া খাল সাব প্রজেক্ট এসপি নং-২৫২৯৬ এর ১ টি দুইস গোট মেরামত	১
চাঁদপুর	ফরিদগঞ্জ	মনতলা চালিয়াপাড়া সাব প্রজেক্ট এসপি নং-৪৬২৪২ এর স্ট্রাকচার মেরামত (ব্রীক লাইন ক্যানেল) (চেই:১০০-২২০০মি.) , বক্স কালডাট মেরামত (চেই:১৩০৫মি.)	২
চাঁদপুর	সদর	বিশ্বখাল সাব প্রজেক্ট এসপি নং-২৫২৯৯ এর ১টি ড্রিনিউআরএস ও গাইড ওয়াল মেরামত	১
নোয়াখালী	বেগমগঞ্জ	এসপি নং ৪৪১১৯ এর ৩ ডেন্ট (১.৫ মি. * ১.৮ মি.) রেগুলেটর মেরামত	১
চট্টগ্রাম	ফটিকছড়ি	কালাপানিয়া খাল সাব প্রজেক্ট এসপি নং-৪৪০৯৫ এর ১টি স্ট্রাকচার ৮ ডেন্ট (১.৫মি.*২.৫মি.)মেরামত	১
চট্টগ্রাম	চন্দনাইশ	গুইল্লা ছড়া সাব প্রজেক্ট এসপি নং-২৫২০৪ এর ১টি স্ট্রাকচার মেরামত	১
কক্সবাজার	রামু	সোনাইছড়ি খাল সাব প্রজেক্ট এসপি নং-২২০৪০ এর ১টি রাবার ড্যাম স্ট্রাকচার মেরামত	১
কক্সবাজার	রামু	মনিরকিল - সোনাইছড়ি সাব প্রজেক্ট এসপি নং-৪৩০৫১ এর ১টি স্ট্রাকচার মেরামত	১
কক্সবাজার	সদর	চৌফলদুড়ি সাব প্রজেক্ট এসপি নং-২৫২৪৫ এর ১টি স্ট্রাকচার মেরামত	১
কক্সবাজার	সদর	ছনখোলা সাব প্রজেক্ট এসপি নং-২৩০৮৫ এর ১টি স্ট্রাকচার মেরামত	১
কক্সবাজার	পেকুয়া	টেটাং সোনাইছড়ি সাব প্রজেক্ট এসপি নং-২৩০৯৮ এর ১টি স্ট্রাকচার মেরামত	১
দিনাজপুর	সদর	আত্রাই রিভার পূর্ব মোহনপুর রাবার ড্যাম সাব প্রজেক্ট এসপি নং-৯৯০০২ এর স্ট্রাকচার মেরামত	১
দিনাজপুর	সদর	চক গোপাল এফসিডি সাব প্রজেক্ট এসপি নং-১৩০৫৩ এর ১টি ৫ ডেন্ট রেগুলেটর মেরামত	১
দিনাজপুর	বিরামপুর	তুলশিগংগা খাল সাব প্রজেক্ট এসপি নং-৪৫২০৮ এর ১টি রেগুলেটর মেরামত	১
দিনাজপুর	ফুলবাড়ি	আখিরা খাড়ি খাল সাব প্রজেক্ট এসপি নং-২৫২৮৭ এর ১টি রেগুলেটর মেরামত	১
দিনাজপুর	ফুলবাড়ি	তিলাই খাল সাব প্রজেক্ট এসপি নং-৪৪১১৮ এর ১টি ৫ ডেন্ট রেগুলেটর মেরামত	১
দিনাজপুর	সদর	এসপি নং ২৫২১৪ এর ৬ ডেন্ট রেগুলেটর এবং এপ্রাচ মেরামত	১
গাইবান্ধা	গবিদগঞ্জ	এসপি নং ৪৪১৩০ এর স্ট্রাকচার (দুইস গোট) মেরামত	১
নীলফামারী	সদর	দোবাভাংগা নিজপাড়া সাব প্রজেক্ট এসপি নং-১৫৩০৫ এর ১টি রেগুলেটর (চেই:২৭০০, ৫৭০০মি.) মেরামত	১
ঠাকুরগাঁও	সদর	সন্নাসীপাড়া ড্রিনিউআরএস সাব প্রজেক্ট এসপি নং-৪৪০৮৬ এর ১টি ১ ডেন্ট রেগুলেটর মেরামত	১
গাজীপুর	শ্রীপুর	গোসিংগা শীতলক্ষ্যা ক্যানাল সাব প্রজেক্ট এসপি নং-৪১০০৮ এর ১টি ক্যানাল স্ট্রাকচার মেরামত	১
টাংগাইল	কাটিহাতি	পাঁচজোয়ার সিংগা সাব প্রজেক্ট এসপি নং-৩৫১৮২ এর ১টি স্ট্রাকচার মেরামত	১
টাংগাইল	মির্জাপুর	উমেদ আলী খাল সাব প্রজেক্ট এসপি নং ২৪১৩৮ এর ১টি স্ট্রাকচার মেরামত	১
টাংগাইল	সখিপুর	সাইল সিদ্দুর খাল সাব প্রজেক্ট এসপি নং ২৫২২৯ এর ১টি রেগুলেটর মেরামত	১
ফরিদপুর	মধুখালী	শ্রীরামকান্দি সাব প্রজেক্ট এসপি নং ২২০২৬ এর ১টি দুইজ গোট মেরামত	১
রাজবাড়ী	বালিয়াকান্দি	রতনদিয়া বালুঘাট সাব প্রজেক্ট এসপি নং ৩৫২২৪ এর ১টি ৫ ডেন্ট রেগুলেটর মেরামত	১
রাজবাড়ী	কলুখালী	এসপি নং ২৫২২৩ এর রেগুলেটর মেরামত	১
গোপালগঞ্জ	সদর	কুটিবাড়ি খাল ড্রিনিউসিএস সাব প্রজেক্ট এসপি নং ১৪১৬৮ এর ১ টি দুইস গোট মেরামত	১
গোপালগঞ্জ	সদর	গোবরা এফসিডি সাব প্রজেক্ট এসপি নং ১৩০৪৩ এর ১ টি রেগুলেটর মেরামত	১
গোপালগঞ্জ	টুঞ্জীপাড়া	বলজতলা কলমডাঙ্গা সাব প্রজেক্ট এসপি নং ২৪১৩১ এর ১ টি দুইস গোট মেরামত	১
গোপালগঞ্জ	টুঞ্জীপাড়া	কুশলীবয়রা সাব প্রজেক্ট এসপি নং ১৪১৬৯ এর ১ টি দুইস গোট মেরামত	১



গোপালগঞ্জ	চুশীপাড়া	মতলবাড়ি সাব প্রজেক্ট এসপি নং ১৪২০৩ এর ৩ টি ইন্দুরকাঠি খাল ছুইজ গেট, মতলবাড়ি খাল ছুইজ গেট, আহিরখাল ছুইজ গেট মেরামত	৩
গোপালগঞ্জ	চুশীপাড়া	কাকুইবুনিয়া সাব প্রজেক্ট এসপি নং ১৩০৪২ এর ২ টি কাকুইবুনিয়া চিংগুড়ি খাল ছুইজ গেট, নবুখালী খাল ছুইজ গেট মেরামত	২
কুষ্টিয়া	দৌলতপুর	খিরদশাহ এফসিডি সাব প্রজেক্ট এসপি নং ১২০৩১ এর ১ টি স্ট্রাকচার মেরামত	১
মেহেরপুর	সদর	হরিরামপুর বিল সাব প্রজেক্ট এসপি নং ৪৪১১২ এর ১ টি স্ট্রাকচার মেরামত	১
সাতক্ষীরা	কলারোয়া	সিবান্দা খাল সাব প্রজেক্ট এসপি নং ১৫৩০১ এর ১টি রেগুলেটর মেরামত	১
সাতক্ষীরা	কলারোয়া	পানিকাওরিয়া সাব প্রজেক্ট এসপি নং ১৫৩০২ এর ১টি রেগুলেটর মেরামত	১
শরীয়াতপুর	নড়িয়া	মাইজপাড়া মুক্তারের চর এফসিডি সাব প্রজেক্ট এসপি নং ১৩০৮২ এর রেগুলেটর মেরামত ৪টি (চেই:৪৬১৩,৬৯০৩,৮৫০৮,৯৮৭৫মিটারে)	৪
ময়মনসিংহ	হালুয়াঘাট	বুরাঘাট সাব প্রজেক্ট এসপি নং ২৪১৭৭ এর ইরিশেশন ড্রেন মেরামত ৩১০ মি.	১
ময়মনসিংহ	ফুলবাড়িয়া	সালনার খাল সাব প্রজেক্ট এসপি নং ৩৩০৮১ এর ১ টি ৪ডেন্ট ড্রিউআরএস মেরামত	১
ময়মনসিংহ	ফুলবাড়িয়া	ফলিয়ার খাল সাব প্রজেক্ট এসপি নং ৩৩০৮৮ এর ২ টি ৩ ডেন্ট রেগুলেটর এবং চেক স্ট্রাকচার ২ ডেন্ট মেরামত।	২
ময়মনসিংহ	ফুলবাড়িয়া	বরাইল বিল সাব প্রজেক্ট এসপি নং ২৩০৯৩ এর ১ টি রেগুলেটর মেরামত।	১
ময়মনসিংহ	নানদাইল	বাপাইল বিল সাব প্রজেক্ট এসপি নং ৩৩০৪৮ এর ১ টি ৪ডেন্ট ড্রিউআরএস মেরামত	১
ময়মনসিংহ	ধোবাউড়া	মিতাই নদী রাবার ড্যাম সাব প্রজেক্ট এসপি নং ৯৮০০৬ এর রাবার ড্যাম এর সিসি ব্লক মেরামত	১
টাঙ্গাইল	সখিপুর	এসপি নং ২৫২২৯ এর রেগুলেটর মেরামত	১
নেত্রকোনা	আটপাড়া	নাসিরখালি খাল সাব প্রজেক্ট এসপি নং ৩৫১৭৪ এর ১ টি স্ট্রাকচার মেরামত	১
নেত্রকোনা	আটপাড়া	পোন্দাখালি সাব প্রজেক্ট এসপি নং ৩৩০৪৫ এর ১ টি স্ট্রাকচার মেরামত	১
নেত্রকোনা	আটপাড়া	নারায়ণপুর খাল সাব প্রজেক্ট এসপি নং ৩৫১৮৬ এর ১ টি স্ট্রাকচার মেরামত	১
নেত্রকোনা	সদর	ঘাগড়াখালী খাল সাব প্রজেক্ট এসপি নং ২৫২৭৬ এর ১ টি স্ট্রাকচার মেরামত	১
লক্ষ্মীপুর	সদর	দিঘলিয়া-কাঠালিয়া সাব প্রজেক্ট এসপি নং ৪৪১০০ এর ১ টি স্ট্রাকচার মেরামত	১
লক্ষ্মীপুর	সদর	অগ্রণী-দিঘলী গন্ধবপুর সাব প্রজেক্ট এসপি নং ২৫২৩৩ এর ১ টি স্ট্রাকচার মেরামত	১
লক্ষ্মীপুর	সদর	এসপি নং ৪৫২০২ এর আরসিসি ইরিশেশন ক্যানেল।	১
লারমনিরহাট	পাটগ্রাম	ধরলা রিভার রাবার ড্যাম সাব প্রজেক্ট এসপি নং ৯৯০১১ এর রাবার ড্যাম মেরামত	১
লারমনিরহাট	আদিতমারি	ডেলাবাড়ি দুর্গাপুর রাবার ড্যাম সাব প্রজেক্ট এসপি নং ৪১০০৬ এর রাবার ড্যাম মেরামত	১
লারমনিরহাট	হাতিবাঁকা	সানিয়াজান রাবার ড্যাম সাব প্রজেক্ট এসপি নং ৯৯০০৯ এর রাবার ড্যাম মেরামত	১
নিলফামারী	সদর	এসপি নং ১৫৩০৫ এর রেগুলেটর ডার্টিক্যাল গেট মেরামত (চেই:২৭০০, ৫৭০০মি.)	১
পঞ্চগড়	সদর	এসপি নং ৯৮০০৭ এর ৫০মি.তালমা রাবার ড্যাম মেরামত (পার্ট-২)	১
রাজশাহী	চারঘাট	বরকতপুর বালাদিয়াইর ডিআর সাব প্রজেক্ট এসপি নং ১৪১৪৩ এর ১টি রেগুলেটর মেরামত	১
রাজশাহী	তানর	মালবাঁকা ড্রিউসিএস সাব প্রজেক্ট এসপি নং ১৩০৯৫ এর ১টি ড্রিউআরএস মেরামত	১
সিলেট	গোলাপগঞ্জ	তলা খাল সাব প্রজেক্ট এসপি নং ৩৪১৩৩ এর ১টি ২ ডেন্ট ড্রিউআরএস মেরামত	১
হবিগঞ্জ	নবীগঞ্জ	আরুয়া কলকলিয়া সাব প্রজেক্ট এসপি নং ৩১০০৪ এর ১টি ছুইজ গেট মেরামত	১
মৌলভীবাজার	কমলগঞ্জ	লাউয়াছড়া সাব প্রজেক্ট এসপি নং ২৫২৪৮ এর ২টি স্ট্রাকচার মেরামত	২
মৌলভীবাজার	জুড়ি	কাউলিছড়া সাব প্রজেক্ট এসপি নং ৩৪১৫৭ এর ১টি স্ট্রাকচার মেরামত	১
মৌলভীবাজার	কমলগঞ্জ	এসপি নং ২২০৪৪ এর স্ট্রাকচার মেরামত	১
সুনামগঞ্জ	ছাতক	কাকরকুরি সাব প্রজেক্ট এসপি নং ৩৩০৯৮ এর ১টি স্ট্রাকচার মেরামত	১
সুনামগঞ্জ	বিশ্বম্ভরপুর	ঘাঘটমা রাবার ড্যাম সাব প্রজেক্ট এসপি নং ৯৯০১৪ এর রাবার ড্যাম স্ট্রাকচার মেরামত	১
সুনামগঞ্জ	বিশ্বম্ভরপুর	মুক্তিখোলা খাল সাব প্রজেক্ট এসপি নং ২৫২৯৮ এর ১টি স্ট্রাকচার মেরামত	১
সুনামগঞ্জ	দোয়রাবাজার	এসপি নং ২৩১১০ এর DRAIN & Sluice gate	১
<b>উপমোট</b>			<b>৯৫</b>
<b>২. ক্ষুদ্রাকার পানি সম্পদ উন্নয়ন প্রকল্প- ২য় পর্যায় (জাইকা):</b>			
ঠাকুরগাঁও	বালিয়াডাঙ্গী	আমন-ধামন উপ-প্রকল্প	১
সুনামগঞ্জ	ছাতক	মইনপুর চাতল বিল উপ-প্রকল্প	১
মানিকগঞ্জ	ঘিওর	কেবিবিটি কাটাখাল উপ-প্রকল্প	১
মানিকগঞ্জ	সদর	নালোর চর বেতলা গোবিন্দপুর খাল উপ-প্রকল্প	২
টাঙ্গাইল	ঘাটাইল	ফুটা খাল উপ-প্রকল্প	১
নেত্রকোনা	আটপাড়া	মনিষা গোলদা উপ-প্রকল্প	১
হবিগঞ্জ	মাধপুর	বোরখানিয়া খাল উপ-প্রকল্প	১
টাঙ্গাইল	মির্জাপুর	বাগজান খাল উপ-প্রকল্প	১



টাঙ্গাইল	মির্জাপুর	কেশবখালী খাল উপ-প্রকল্প	২
রাজবাড়ী	কালুখালী	কালিকাপুর ছত্রা শামলাবাড়ি উপ-প্রকল্প	১
রাজবাড়ী	বালিয়াকান্দি	তেঁতুলিয়া ভররামদিয়া উপ-প্রকল্প	২
রাজবাড়ী	সদর	চান্দুনি নাওডুবি উপ-প্রকল্প	১
নেত্রকোনা	কেন্দুয়া	বেতাইখাল উপ-প্রকল্প	১
জামালপুর	মাদারগঞ্জ	চরমোদন গোপাল রায়ের ছড়া উপ-প্রকল্প	২
জামালপুর	সরিষাবাড়ি	টাকুরিয়া মালীপাড়া উপ-প্রকল্প	১
সিলেট	ওসমানীনগর	হাওনিয়া ছোনিয়া হাওর উপ-প্রকল্প	১
হবিগঞ্জ	বাহুবল	ধোনিয়া খালী খাল উপ-প্রকল্প	১
সুনামগঞ্জ	দোয়ারাবাজার	সাহেবের গাঁও উপ-প্রকল্প	১
দিনাজপুর	বিরামপুর	মুনিয়াদহ পলিখানপুর উপ-প্রকল্প	১
পঞ্চগড়	বোদা	হাতুড়ি নদী উপ-প্রকল্প	১
গাইবান্ধা	গোবিন্দগঞ্জ	রশিকনগর চেয়াগাঁও উপ-প্রকল্প	১
গাইবান্ধা	সাঘাটা	রাঘবপুর ডিমলা উপ-প্রকল্প	১
উপমোট			২৬
<b>৩. টেকসই ক্ষুদ্রাকার পানি সম্পদ উন্নয়ন প্রকল্প:</b>			
খুলনা	বাটিয়াঘাটা	নারায়নখালী এফসিডি উপ-প্রকল্প	১
বরগুনা	আমতলী	খাটাচোরা ড্রেনেজ উপ-প্রকল্প	১
কুষ্টিয়া	ভেড়ামারা	সাতবাড়ীয়া-ধরামপুর ড্রেনেজ ও পানি সংরক্ষণ উপ-প্রকল্প	১
সিরাজগঞ্জ	উল্লাপাড়া	পুটিয়া-ফলিয়া এফসিডি উপ-প্রকল্প	৩
পটুয়াখালী	সদর	পাইরাকুঞ্জ এফসিডি উপ-প্রকল্প	২
উপমোট			৮
নির্মিত / সংস্কারকৃত রেগুলেটর মোট			১২৯

  
 (মোহাম্মদ খালেদ চৌধুরী)  
 তত্ত্বাবধায়ক প্রকৌশলী (পিএডভি)  
 আইডব্লিউআরএম ইউনিট  
 এলজিইডি, ঢাকা।



বাস্তবায়িত কাজের ক্যাপসনসহ ছবি:



স্কিমের নামঃ সুইচ গেট মেরামত,  
উপ-প্রকল্পের নামঃ বলজতলা-কলমডাঙ্গা উপ-প্রকল্প (এস পি নং-২৪১৩১),  
উপজেলাঃ টুঙ্গিপারা, জেলাঃ গোপালগঞ্জ



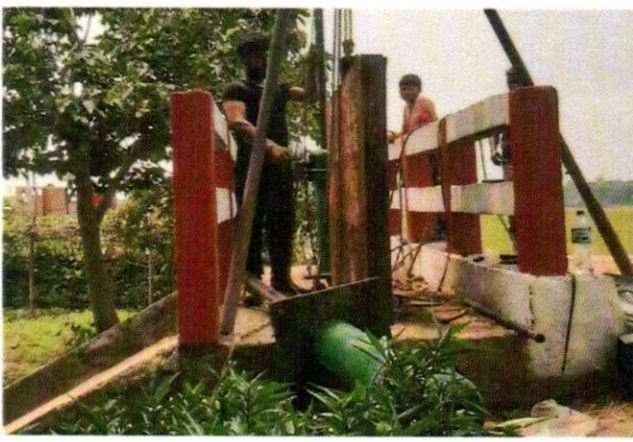
স্কিমের নামঃ রেগুলেটর মেরামত,  
উপ-প্রকল্পের নামঃ চৌফলদন্ডি উপ-প্রকল্প (এস পি নং-২৫২৪৫)



স্কিমের নামঃ ৪ ভেন্ট (১.৫মি \* ১.৮মি) রেগুলেটর মেরামত,  
উপ-প্রকল্পের নামঃ নাসিরখালী খাল উপ-প্রকল্প (এস পি নং- ৩৫১৭৪),  
উপজেলাঃ নেত্রকোনা সদর, জেলাঃ নেত্রকোনা।



স্কিমের নামঃ ২ ভেন্ট (১.৫মি \* ১.৮মি) রেগুলেটর,  
উপ-প্রকল্পের নামঃ ঘাগড়াখালী খাল উপ-প্রকল্প (এস পি নং- ২৫২৭৬),  
উপজেলাঃ নেত্রকোনা সদর, জেলাঃ নেত্রকোনা।



স্কিমের নামঃ ২ ভেন্ট (১.৫মি \* ১.৮মি) রেগুলেটর,  
উপ-প্রকল্পের নামঃ পোদ্দাখালী খাল উপ-প্রকল্প (এস পি নং- ৩৩০৪৫),



স্কিমের নামঃ রেগুলেটর মেরামত,  
উপ-প্রকল্পের নামঃ সালনার খাল উপ-প্রকল্প (এস পি নং-৩৩০৮১)  
উপজেলাঃ ফুলবাড়ীয়া, জেলাঃ ময়মনসিংহ।





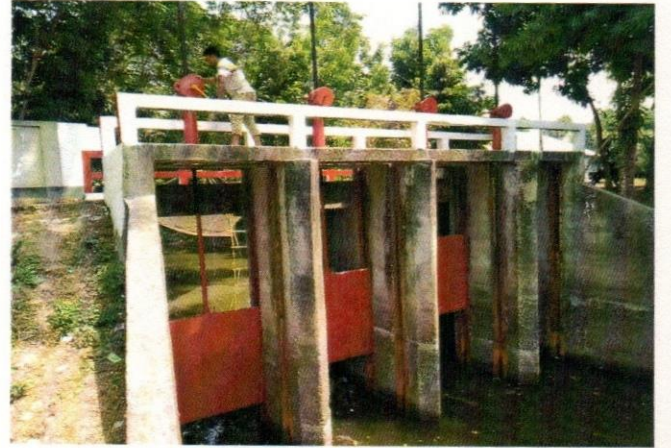
স্কিমের নামঃ রেগুলেটর মেরামত,  
উপ-প্রকল্পের নামঃ বাপাইল বিল উপ-প্রকল্প (এস পি নং-৩৩০৪৮)  
উপজেলাঃ নান্দাইল, জেলাঃ ময়মনসিংহ।



স্কিমের নামঃ রেগুলেটর মেরামত,  
উপ-প্রকল্পের নামঃ বড়িল বিল উপ-প্রকল্প (এস পি নং-২৩০৯৩)  
উপজেলাঃ ফুলবাড়ীয়া, জেলাঃ ময়মনসিংহ।



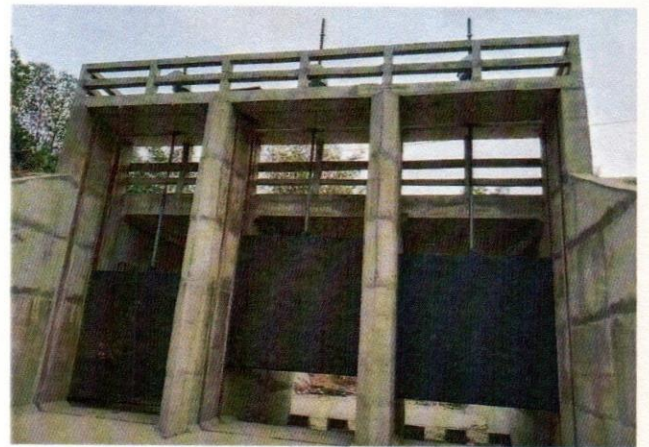
স্কিমের নামঃ ডেইন মেরামত,  
উপ-প্রকল্পের নামঃ বোরাঘাট রাবারড্যাম উপ-প্রকল্প (এস পি নং-২৪১৭৭)  
উপজেলাঃ হালুয়াঘাট, জেলাঃ ময়মনসিংহ।



স্কিমের নামঃ রেগুলেটর মেরামত,  
উপ-প্রকল্পের নামঃ কুতিবাড়ী উপ-প্রকল্প (এস পি নং-৩২০১৯)  
উপজেলাঃ গোপালগঞ্জ সদর, জেলাঃ গোপালগঞ্জ



স্কিমের নামঃ রেগুলেটর মেরামত,  
উপ-প্রকল্পের নামঃ হনখোলা উপ-প্রকল্প (এস পি নং-২৩০৮৫)  
উপজেলাঃ কক্সবাজার সদর, জেলাঃ কক্সবাজার।

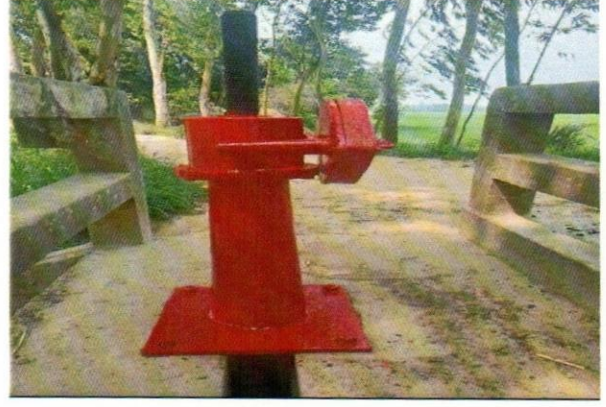


চিত্র:- কেবিবিটি কাটাখাল রেগুলেটর, উপজেলা: সদর, জেলা: মানিকগঞ্জ ।





চিত্র:- নালোরা চর বেতিলা গোবিন্দপুর রেগুলেটর, উপজেলা: সদর, জেলা: মানিকগঞ্জ ।



চিত্র:- পুঠিয়া-ফলিয়া (এসপি নং-১৫২৩৯) এর রেগুলেটর মেরামত, উপজেলাঃ উল্লাপাড়া, জেলাঃ সিরাজগঞ্জ ।



চিত্র:- পায়রাবুজ এফসিডি উপ-প্রকল্প (এসপি-১৫২৬৫) গলাচিপা খালের রেগুলেটর মেরামতের ছবি, উপজেলাঃ সদর, জেলাঃ পটুয়াখালী ।



চিত্র:- কেবিবিটি কাটাখাল রেগুলেটর, উপজেলা: সদর, জেলা: মানিকগঞ্জ ।



চিত্র:- নালোরা চর বেতিলা গোবিন্দপুর রেগুলেটর, উপজেলা: সদর, জেলা: মানিকগঞ্জ ।।