

বাংলাদেশের
সুবর্ণজন্মস্তী
Bangladesh



“শেখ হাসিনার মূলনীতি
গ্রাম শহরের উন্নতি”

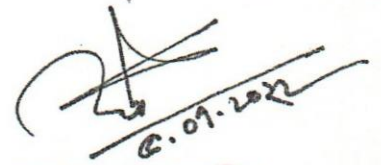
[৩.১.১] খননকৃত সেচ খাল

প্রত্যয়ন পত্র

সরকারি কর্মসম্পাদন ব্যবস্থাপনা পদ্ধতি (Government Performance Management System) এর আওতায় ২০২১-২০২২ অর্থবছরের বার্ষিক কর্মসম্পাদন চুক্তির কার্যক্রম ও সূচকের লক্ষ্যমাত্রার বিপরীতে বার্ষিক অর্জনের প্রতিবেদন (জুলাই, ২০২১ হতে জুন, ২০২২ পর্যন্ত) নিম্নরূপঃ

কৌশলগত উদ্দেশ্য (Strategic Objectives)	কার্যক্রম (Activities)	কর্মসম্পাদন সূচক (Performance Indicator)	একক (Unit)	লক্ষ্যমাত্রা ২০২১-২০২২	অর্জন (জুলাই, ২০২১ হতে জুন, ২০২২ পর্যন্ত)
১	২	৩	৪	৫	৬
[১] পল্লী এলাকার টেকসই অবকাঠামো উন্নয়ন ও সংরক্ষণ	[১.১] কাঁচা সড়ক পাকাকরণ	[১.১.১] নির্মিত পাকা উপজেলা সড়ক	কিঃমিঃ	৩৫০	৪০১
		[১.১.২] নির্মিত পাকা ইউনিয়ন সড়ক	কিঃমিঃ	১০০০	১১০১
		[১.১.৩] নির্মিত পাকা গ্রামীণ সড়ক	কিঃমিঃ	৩১০০	৩১৮২
	[১.২] সড়কে ব্রিজ/ কালভার্ট নির্মাণ	[১.২.১] নির্মিত ব্রিজ/ কালভার্ট	মিঃ	২০০০০	২১৫৪০
	[১.৩] হাট-বাজার এবং গ্রোথ সেন্টার উন্নয়ন	[১.৩.১] উন্নীত হাট বাজার/গ্রোথ সেন্টার	সংখ্যা	১৩০	১৩২
	[১.৪] বহুমুখী সাইক্লোন শেণ্টার নির্মাণ	[১.৪.১] নির্মিত সাইক্লোন শেণ্টার	সংখ্যা	১০০	১২১
	[১.৫] উপজেলা কমপ্লেক্স ভবন নির্মাণ	[১.৫.১] নির্মিত উপজেলা কমপ্লেক্স ভবন	সংখ্যা	৫০	৫০
	[১.৬] পল্লী এলাকায় কর্মসংস্থান সৃষ্টি	[১.৬.১] সৃষ্ট কর্মসংস্থান	লক্ষ জনিদবস	৮৯০	৯০০
	[১.৭] সামাজিক নিরাপত্তা কর্মসূচি	[১.৭.১] উপকারভোগীব্যক্তি/পরিবার/প্রতিষ্ঠান	জন	১২০০০০	১২৫৪৩৭
	[১.৮] সবুজায়ন	[১.৮.১] বৃক্ষরোপন	কিঃমিঃ	১০০	১১৫
	[১.১০] পাকা সড়ক রক্ষণাবেক্ষণ	[১.১০.১] রক্ষণাবেক্ষণকৃত পাকা সড়ক	কিঃমিঃ	৮১০০	৮৮১৩
	[১.১১] মোবাইল রক্ষণাবেক্ষণ (সড়ক)	[১.১১.১] মোবাইল রক্ষণাবেক্ষণকৃত পাকা সড়ক	কিঃমিঃ	৫০০০	৬৯১৫
	[১.১৪] পাকা সড়কে নির্মিত ব্রিজ/ কালভার্ট রক্ষণাবেক্ষণ	[১.১৪.১] রক্ষণাবেক্ষণকৃত ব্রিজ/কালভার্ট	মিঃ	৩৫০০	৩৯০০
[২] পরিকল্পিত টেকসই নগর উন্নয়নে সহায়তা করণ	[২.১] পৌর/নগর এলাকায় ফুটপাথ নির্মাণ	[২.১.১] নির্মিত ফুটপাথ	কিঃমিঃ	৬০	৬৩
	[২.২] পৌর/নগর এলাকায় ডেন নির্মাণ	[২.২.১] নির্মিত ডেন	কিঃমিঃ	৩০০	৩৩৩
	[২.৩] পৌর/নগর এলাকায় সড়ক উন্নয়ন/ নির্মাণ	[২.৩.১] নির্মিত পৌর/নগর সড়ক	কিঃমিঃ	১৫০০	১৫৩৫

কৌশলগত উদ্দেশ্য (Strategic Objectives)	কার্যক্রম (Activities)	কর্মসম্পাদন সূচক (Performance Indicator)	একক (Unit)	লক্ষ্যমাত্রা ২০২১-২০২২	অর্জন (জুলাই, ২০২১ হতে জুন, ২০২২ পর্যন্ত)
১	২	৩	৪	৫	৬
[৩] ক্ষুদ্রাকার সেচ কাঠামো উন্নয়ন ও সম্প্রসারণ	[২.১] সেচ খাল খনন ও পুনঃখনন	[২.১.১] খননকৃত সেচ খাল	কিঃমিঃ	৬০০	৬০৯
	[২.২] বন্যা নিয়ন্ত্রণ বীধনির্মাণ/সংস্কার	[২.২.১] নির্মিত / সংস্কারকৃত বীধ	কিঃমিঃ	১৬০	১৬৪
	[২.৩] বন্যা ব্যবস্থাপনার উদ্দেশ্যে রেগুলেটর নির্মাণ/সংস্কার	[২.৩.১] নির্মিত/ সংস্কারকৃত রেগুলেটর	সংখ্যা	১২০	১২৯
[৪] প্রাতিষ্ঠানিক সক্ষমতা উন্নয়ন	[৪.১] পরিকল্পিত টেকসই ও পরিবেশ বান্ধব অবকাঠামো উন্নয়নের জন্য প্রকল্প প্রণয়ন	[৪.১.১] ইজিপি মাধ্যমে মূল্যায়নকৃত দরপত্র	সংখ্যা	১৫৫০০	১৬২১০
		[৪.১.২] প্রণয়নকৃত ডিপিপি	সংখ্যা	২০	২৫
		[৪.১.৩] প্রণয়নকৃত ভবন ওসড়ক ডিজাইন	সংখ্যা	৪০০	৪৯২
		[৪.১.৪] প্রণয়নকৃত সেতু ডিজাইন	সংখ্যা	৪০০	৪০২
[৫] সংস্থা পর্যায়ে সুশাসন সংহতকরণ	[৫.১] কাজের গুণগতমান বৃদ্ধির জন্য পরিবীক্ষণ জোরদারকরণ	[৫.১.১] পরিদর্শনকৃত অফিস ও প্রকল্প (অতিরিক্ত প্রধান প্রকৌশলী/ তত্ত্বাবধায়ক প্রকৌশলী/২০ টিম)	সংখ্যা	২০০০	২৩৩২
		[৫.১.২] পরিদর্শনকৃত প্রকল্প (প্রকল্প পরিচালক)	সংখ্যা	১৫০০	১৮৪৩


৫.০৭.২০২২

(সেখ মোহাম্মদ মহসিন)

প্রধান প্রকৌশলী

ফোন নং-০২-৫৮১৫২৮০২

ই-মেইল: ce@lged.gov.bd



গণপ্রজাতন্ত্রী বাংলাদেশ সরকার
স্থানীয় সরকার প্রকৌশল অধিদপ্তর
আগারগাঁও, শেরেবাংলা নগর, ঢাকা।
www.lged.gov.bd




“শেখ হাসিনার
মূলনীতি গ্রাম শহরের

প্রত্যয়ন পত্র

সরকারি কর্মসম্পাদন ব্যবস্থাপনা পদ্ধতি (Government Performance Management System) এর আওতায় ২০২১-২২ অর্থবছরের বার্ষিক কর্মসম্পাদন চুক্তির নিম্নবর্ণিত সূচকের টার্গেট অনুযায়ী জুলাই ২০২১ হতে জুন ২০২২ পর্যন্ত অর্জনসমূহ নিম্নরূপ:

কার্যক্রম	কর্মসম্পাদন সূচক	একক	লক্ষ্যমাত্রা	অর্জন
২.১ সেচ খাল খনন ও পুনঃখনন	[২.১.১] সেচ খাল	কি:মি:	৬০০	৬০৯.২৯
২.২ বন্যা নিয়ন্ত্রণ বাঁধ নির্মাণ/ সংস্কার	[২.২.১] নির্মিত/ সংস্কারকৃত বাঁধ	কি:মি:	১৬০	১৬৪.২৯
২.৩ বন্য ব্যবস্থাপনার উদ্দেশ্যে রেগুলেটর নির্মাণ/ সংস্কার	[২.৩.১] নির্মিত/ সংস্কারকৃত রেগুলেটর	সংখ্যা	১২০	১২৯


(মোহাম্মদ খালেদ চৌধুরী)
তত্ত্বাবধায়ক প্রকৌশলী (পিএন্ডডি)
আইডব্লিউআরএম ইউনিট
এলজিইডি, ঢাকা।

হবিগঞ্জ	বানিয়াচং	বরাক খাল সাব প্রজেক্ট এসপি নং ৩৪১২৭ এর বরাক খাল (চেই:০০-১৬০০মি.)	১.৬০
জয়পুরহাট	পৌচবিবি	বয়রা শ্রীকৃষ্ণপুর ডি আর অ্যান্ড ডব্লিউসিএস সাব প্রজেক্ট এসপি নং ১৫২৭৭ এর বয়রা শ্রীকৃষ্ণপুর খাল(চেই:০০-৪১৫০মি.)	৪.১৫
চাঁদপুর	ফরিদগঞ্জ	আইচারবাগ খাল সাব-প্রজেক্ট এসপি নং-২৫২৯৪ এর আইচারবাগ খাল(চেই:০০-১৩০০মি.)	১.৩০
চাঁদপুর	ফরিদগঞ্জ	শ্রীকালিয়া খাল সাব প্রজেক্ট এসপি নং-২৫২৯৬ এর শ্রীকালিয়া খাল(চেই:২২০০-৩৫০০মি.)	১.৩০
চাঁদপুর	ফরিদগঞ্জ	মনতলা চালিয়াপাড়া সাব প্রজেক্ট এসপি নং-৪৬২৪২ এর চালিয়াপাড়া খাল পলি অপসারণ(চেই:১৩৪০-২৩০০মি.)	০.৯৬
নোয়াখালী	বেগমগঞ্জ	বাংলাবাজার গোপালপুর সাব প্রজেক্ট এসপি নং ৪৪১১৯ এর গোপালপুর শাহাদাপুর খাল (চেই:১০০-৮০০মি.)বসন্তেরবাগ-চান কাসিমপুর খাল(চেই:০০-৫০০মি.),বসন্তেরবাগ-চান কাসিমপুর খাল (চেই:০০-৫০০মি.)	১.৭০
ব্রাহ্মণবাড়িয়া	সদর	শিলাউর দুগাংগী সাব প্রজেক্ট এসপি নং-৪৩০৩৮ এর শিলাউর দুগাংগী খাল (চেই:০০-২৭০০ মি., দুগাংগী শাখা খাল , চেই. ০০-৩০০মি.ও নয়াহাটী খাল চেই. ০০-১৩০০ মি.)	৪.৩০
দিনাজপুর	সদর	চক গোপাল এফসিডি সাব প্রজেক্ট এসপি নং ১৩০৫৩ এর চক গোপাল খাল (চেই:০০-২৮৫০মি.)	২.৮৫
নীলফামারী	সদর	মতিয়ার বিল রামকাল ডব্লিউসিএস সাব প্রজেক্ট এসপি নং ১৪২১৬ এর মতিয়ার বিল রামকাল খাল (চেই:০০-২০৬৭মি.)	২.০৭
পঞ্চগড়	সদর	মহারাগী বীধ সাব প্রজেক্ট এসপি নং ১৪২১১ এর টাংগন রিভার (চেই:০০-১১৫০মি.)	১.১৫
টাঙ্গাইল	মির্জাপুর	উমেদ আলী খাল সাব প্রজেক্ট এসপি নং ২৪১৩৮ এর উমেদ আলী খাল(চেই:০০-২৬০০মি.)	২.৬০
ফরিদপুর	মধুখালী	ডুমাইন সাব প্রজেক্ট এসপি নং ৫২০০৪ এর ডাম্বাকান্দি খাল(চেই:০০-৭২০মি.)ও বেটপাড়া খাল(চেই:৫৪০-২০২৫মি.)	২.২১
ফরিদপুর	মধুখালী	মিটাইন নলডাঙ্গা এফসিডি সাব প্রজেক্ট এসপি নং ১৪১৯৭ এর পোমারা খাল(চেই:০০-১৫৫০মি.), মিটাইন খাল (চেই. ০০-৯৫০ মি.)	২.৫০
ফরিদপুর	সদরপুর	আকটেরচর নলেরটেক খালসাব প্রজেক্ট এসপি নং ৩২০৩৫ এর নলেরটেক খাল (চেই:০০-৬৩০মি.), হিজলতলা খাল(চেই. ০০-১০০ মি.) এবং লোহারটেক খাল(চেই:২০০-৮০০মি.)	১.৩৩
রাজবাড়ী	বালিয়াকান্দি	ঠাকুর নওপাড়া সাব প্রজেক্ট এসপি নং ৩৫২১২ এর বৈরাগির খাল (চেই.০০-২০০০মি.)	২.০০
রাজবাড়ী	সদর	কৈডাংগা বেথুলিয়া খাল সাব প্রজেক্ট এসপি নং ২৪১৬৭ এর কৈডাংগা বেথুলিয়া খাল (চেই:০০-২৪০৯.৮৮মি.)	২.৫০
রাজবাড়ী	কালুখালি	লক্ষীপুর সাব প্রজেক্ট এসপি নং ২৫২২৩ এর লক্ষীপুর খাল (চেই:০০-১১৯৬মি.)	১.০৫
রাজবাড়ী	পাংশা	দুর্গাপুর খাল সাব প্রজেক্ট এসপি নং ৩৫২২৬ এর দুর্গাপুর খাল (চেই:১৭০০-৩১৯৮মি.)	১.৫০
শোপালগঞ্জ	সদর	কাটাবাড়ি কারাগাতি সাব প্রজেক্ট এসপি নং ৩২০১৯ এর ডোমরাশুর খাল(চেই:০০-১৫০০ মি.)	১.৫০
জামালপুর	সরিষাবাড়ী	বড়বাড়িয়া শুমারকের সাব প্রজেক্ট এসপি নং ৩৩০৭১ এর শুমারকের খাল (চেই: ০০-৮০০মি.)	০.৮০
খুলনা	দাকোপ	কলাতলা কৈলাসগঞ্জ সাব প্রজেক্ট এসপি নং ৪৫১৬১ এর কালির খাল পলি অপসারণ (চেই:১০০-১৬০০মি.) গোলচিরা খাল পলি অপসারণ (চেই:০০-১১০০মি.)	২.৬০
রংপুর	মিঠাপুকুর	বান্দেবপাড়া চত্রা বিল সাব প্রজেক্ট এসপি নং ১৫২৪৬ এর খাল (চেই:২০৬০-৫৮৮০মি.)	৩.৮২
কিশোরগঞ্জ	হোসেনপুর	হাজিপুর পোরাবাড়ি সাব- প্রজেক্ট এসপি নং ২৫২০৯ এর চর কাতিহারি খাল (চেই: ১১০০-১৭০০মি.)	০.৬০
কিশোরগঞ্জ	হোসেনপুর	নুপসা বিল সোনাদল সাব প্রজেক্ট এসপি নং ৩৫১৮৭ এর সোনাদল খাল (চেই: ০০-৭০০মি.)	০.৭০
মাদারীপুর	কালকিনি	আলিমাবাদ খাল সাব প্রজেক্ট এসপি নং ৩৪১৩৬ এর দক্ষিণ চর আলিমাবাদ খাল (চেই. ০০-১১০০ মি.),পূর্ব চর আলিমাবাদ খাল (চেই. ০০-১৬১৫ মি.)	২.৫৩
ময়মনসিংহ	নানদাইল	বাপাইল বিল সাব প্রজেক্ট এসপি নং ৩৩০৪৮ এর খাল (চেই: ০০-২৪০০মি.)	২.৪০
শরীয়তপুর	পোসাইরহাট	কুচাইপাতি সাব-প্রজেক্ট এসপি নং-৩৫২৩৭ এর সাইখা চর মাইজারা খাল (চেই:০০-৪০০০মি.)	৪.০০
উপমোট			১৬৯.১৬
২. ক্ষুদ্রাকার পানি সম্পদ উন্নয়ন প্রকল্প- ২য় পর্যায় (জাইকা):			
গাজীপুর	কাপাশিয়া	ধরধরিয়া-ধলাঘর খাল উপ-প্রকল্প	৮.১৭
গাজীপুর	কাপাশিয়া	ধলাঘর-কাটাখালী খাল উপ-প্রকল্প	১১.১৫
হবিগঞ্জ	নবিগঞ্জ	এরা বরাক উপ-প্রকল্প	২.৩২
কিশোরগঞ্জ	করিমগঞ্জ	সাতুলি প্রায়াগ বিল উপ-প্রকল্প	১.৫০
কিশোরগঞ্জ	নিকলী	বাড়িয়াল বিল উপ-প্রকল্প	৫.১৬
কিশোরগঞ্জ	নিকলী	বারুলিয়া খাল উপ-প্রকল্প	৮.৬৫
শরীয়তপুর	ভেদরগঞ্জ	সুদূরহাট-করালতলী খাল উপ-প্রকল্প	৫.৮৬
মৌলভীবাজার	বড়লেখা	দর্শনা খাল উপ-প্রকল্প	৭.৭২
মৌলভীবাজার	বড়লেখা	মরা সোনাই খাল উপ-প্রকল্প	৪.৮০
নীলফামারী	ডোমার	বাবুর দোলা উপ-প্রকল্প	৩.৩৮
উপমোট			৫৮.৭১
৩. টেকসই ক্ষুদ্রাকার পানি সম্পদ উন্নয়ন প্রকল্প:			
বরিশাল	বাবুগঞ্জ	ঠাকুর মল্লিক উপ-প্রকল্প	৫.৬৮
খুলনা	বটিয়াঘাটা	নারায়নখালী এফসিডি উপ-প্রকল্প	২.৫৭
খুলনা	রূপশা	জাবুশা বিল এফসিডি উপ-প্রকল্প	২.৯১
বরিশাল	বাবুগঞ্জ	চাঁদপাশা উপ-প্রকল্প	৬.০০
খুলনা	ডুমুরিয়া	লতাবুনিয়া এফসিডি উপ-প্রকল্প	০.২৩
কুষ্টিয়া	ভেড়ামারা	সাতবাড়ীয়া-ধরামপুর ড্রেনেজ ও পানি সংরক্ষণ উপ-প্রকল্প	২.৪০

বরগুনা	বেতাগী	গাবুয়া ফুলতলা উপ-প্রকল্প	৭.৯০
ঝালকাঠী	নলছিটি	কুলকাঠী ড্রেনেজ উপ-প্রকল্প	১২.২০
রাজশাহী	গোদাগাড়ী	ধুদাই-ভানপুর খাল পানি সংরক্ষণ উপ-প্রকল্প	২.৫০
বরগুনা	আমতলী	পশ্চিম চিলা উপ-প্রকল্প	১৯.৮৩
বাগেরহাট	ফকিরহাট	মাচকাটা খাল এফসিডি উপ-প্রকল্প	২.৬০
ভোলা	লালমোহন	ফরাজগঞ্জ উপ-প্রকল্প	৩.২০
নওগাঁ	আত্রাই	লালপাড়া-পাইশাখা উপ-প্রকল্প	৪.০০
বরিশাল	সদর	চর ইছা উপ-প্রকল্প	১৩.৪২
বরিশাল	গৌরনদী	হোসনাবাদ উপ-প্রকল্প	১০.৭১
বরিশাল	মুলাদী	কাজীর চর উপ-প্রকল্প	৪.৯১
ঝালকাঠী	নলছিটি	মাগর উপ-প্রকল্প	৫.৯৫
ঝালকাঠী	রাজাপুর	সাতুরিয়া ড্রেনেজ উপ-প্রকল্প	৬.৫৪
ঝালকাঠী	রাজাপুর	রাজাপুর ড্রেনেজ উপ-প্রকল্প	১১.৮৪
ভোলা	লালমোহন	চর সকিনা উপ-প্রকল্প	৫.০৫
বরগুনা	সদর	রায়ভোগ উপ-প্রকল্প	৬.০০
ঝালকাঠী	কাঠালিয়া	আরাবুনিয়া উপ-প্রকল্প	৭.০০
ঝালকাঠী	সদর	কুতিপাশা উপ-প্রকল্প	৭.৩১
উপমোট			১৫০.৭৫
৪. হাওর অঞ্চলের বন্যা ব্যবস্থাপনা ও জীবনমান উন্নয়ন প্রকল্প:			
নেত্রকোনা	আটপাড়া	টাংগা খাল পুন:খনন (চেইন-০ মি-১৭০০ মি:)	১.৭০
নেত্রকোনা	বারহাট্টা	যাদবপুর খার পুন:খনন (চেইন-০.০ মি:-১৩৬৫ মি:)	১.৩৭
নেত্রকোনা	মদন	রাওহার খাল পুন:খনন (চেইন-০ মি:-১৪৫০ মি:)	১.৪৫
নেত্রকোনা	আটপাড়া	মহিষাকুরা খাল পুন:খনন (চেইন-০ মি:-১৮০০ মি:)	১.৮০
কিশোরগঞ্জ	করিমগঞ্জ	দুবি নদী সংযোগ খাল (চেইন-০ মি:-১৬২৫ মি:)	১.৬২৫
কিশোরগঞ্জ	কুরিয়াজর	ব্রহ্মপুত্র নদী থেকে আনন্দবাড়ী কাল পুন:খনন (চেইন ০ মি:-২৮০০ মি:)	২.৮০
কিশোরগঞ্জ	সদর কিশোরগঞ্জ	মারিয়া বিল-রৌয়া বিল সংযোগ খাল (চেইন-০মি:-৪৬০০ মি:)	৪.৬০
কিশোরগঞ্জ	সদর কিশোরগঞ্জ	পুড়া হাটা বিল -রৌয়া বিল সংযোগ খাল পুন:খনন (চেইন-০ মি:-১৩৯০ মি:)	১.৩৯
কিশোরগঞ্জ	ইটনা	আংগাং বিল-মিষাজের বোনার খাল পুন:খনন (চেইন-০ মি:-১০০০ মি:)	১.০০
কিশোরগঞ্জ	মিঠামইন	সিমের পোলা বিল সংযোগ খাল পুন:খনন (চেইন-০ মি:-১০৫০ মি:)	১.০৫
বি. বাড়িয়া	বাঞ্চারামপুর	কানাইনগর নদী- পারাতলী বিল সংযোগ খার পুন:খনন (চেইন-০ মি:-১১০০ মি:)	১.১০
বি. বাড়িয়া	বাঞ্চারামপুর	কানাইনগর নদী- মাসিমনগর বড় খাল ঘাট সংযোগ খার পুন:খনন (চেইন-০ মি:-৬০০ মি:)	০.৬০
বি. বাড়িয়া	বাঞ্চারামপুর	দুলাভাংগা নদী- দারিয়া দৌলতকুর সংযোগ খার পুন:খনন (চেইন-০ মি:-৫২৫ মি:)	০.৫২
বি. বাড়িয়া	বাঞ্চারামপুর	দারিয়া দৌলত কান্দাপারা কানির বিল সংযোগ খার পুন:খনন (চেইন-০ মি:-৬৭৫ মি:)	০.৬৮
বি. বাড়িয়া	বাঞ্চারামপুর	দৌরভাংগা নদী- সোনারামপুর গোপ সংযোগ খাল পুন:খনন (চেইন-০ মি:-১১৫০ মি:)	১.১৫
সুনামগঞ্জ	সুনামগঞ্জ সদর	পাথরের ডারা খাল পুন:খনন (চেইন-০মি:-৩০০০ মি:)	৩.০০
সুনামগঞ্জ	শান্তিগঞ্জ	সুরাইয়া বিল সংযোগ খাল পুন:খনন (চেইন-০মি:-২৮০ মি:)	০.২৮
সুনামগঞ্জ	শান্তিগঞ্জ	লাউয়া নদী-জগারিয়া বিল সংযোগ খাল পুন:খনন (চেইন-০মি:-৪৭৫ মি:)	০.৪৮
সুনামগঞ্জ	শান্তিগঞ্জ	চান্দালি গাং- পাখিমারা সংযোগ খাল পুন:খনন (চেইন-০মি:-৭০০ মি:)	০.৭০
সুনামগঞ্জ	ধর্মপাশা	চাংছোড়া খাল খাল পুন:খনন (চেইন-০মি:-৪০০ মি:)	০.৪০
সুনামগঞ্জ	ধর্মপাশা	কোলাছোড়া খাল পুন:খনন (চেইন-০মি:-৪০০ মি:)	০.৪০
সুনামগঞ্জ	দিরাই	ফিন্দাখাড়া এবং বাইয়ানতারা খাল পুন:খনন (চেইন-০মি:-১৮০০ মি:)	১.৮০
সুনামগঞ্জ	দিরাই	ছোট নাইন্দা বড় নাইন্দা খাল পুন:খনন (চেইন-০মি:-১৪০০ মি:)	১.৪০
সুনামগঞ্জ	দিরাই	নয়া বোনদের কান্দার মুক-চাতল বিল খাল পুন:খনন (চেইন-০মি:-২০০০ মি:)	২.০০
সুনামগঞ্জ	দিরাই	লম্বা চাতল বিল ওনিয়ার ধাইর খাল পুন:খনন (চেইন-০মি:-২০০০ মি:)	২.০০
সুনামগঞ্জ	ধর্মপাশা	মেধা-২ বিল সংযোগ খাল পুন:খনন (চেইন-০মি:-৪০০ মি:)	০.৪০
সুনামগঞ্জ	ধর্মপাশা	শিমুর তলা বিল সংযোগ খাল পুন:খনন (চেইন-০মি:-৪২০ মি:)	০.৪২
সুনামগঞ্জ	ধর্মপাশা	বড় কাম দিঘী বিল সংযোগ খাল পুন:খনন (চেইন-০মি:-৪০০ মি:)	০.৪০
সুনামগঞ্জ	ধর্মপাশা	লুচনি বিল সংযোগ খাল পুন:খনন (চেইন-০মি:-৪০০ মি:)	০.৪০
সুনামগঞ্জ	শান্তিগঞ্জ	কালডুরা বিল সংযোগ খাল পুন:খনন (চেইন-০মি:-১০০০ মি:)	১.০০
হবিগঞ্জ	বানিয়াচং	ছোট মাকড়া বড় মাকড়া বিল সংযোগ খাল পুন:খনন (চেইন-০মি:-৫০০ মি:)	০.৫০
হবিগঞ্জ	বানিয়াচং	ধানিয়া বড় বিল সংযোগ খাল পুন:খনন (চেইন-০মি:-৬০০ মি:)	০.৬০
হবিগঞ্জ	বানিয়াচং	মরা গাং বিল সংযোগ খাল পুন:খনন (চেইন-০মি:-৬০০ মি:)	০.৬০
হবিগঞ্জ	বানিয়াচং	ছোট বিল সংযোগ খাল পুন:খনন (চেইন-০মি:-৪৫০ মি:)	০.৪৫
উপমোট			৪০.০৮

৫. হাওর অঞ্চলের অবকাঠামো ও জীবনমান উন্নয়ন প্রকল্প:			
হবিগঞ্জ	আজমিরিগঞ্জ	জিনগ্রি খাল পুনঃ খনন	৪.০০
সুনামগঞ্জ	দোয়ারাবাজার	সোফিয়া খাল পুনঃ খনন	০.৯০
নেত্রকোনা	মদন	বালাকাছিয়া খাল পুনঃ খনন	১.৪০
	খালিয়াজুরী	গয়ের দাইড় খাল পুনঃ খনন	৩.৫০
উপমোট			৯.৮০
৬. সারাদেশে পুকুর, খাল উন্নয়ন প্রকল্প:			
বি.বাড়িয়া	নাসিরনগর	ফুঙ্কারকাপি অরাইবিল খাল	২.০৪
বাপেরহাট	মোড়েলগঞ্জ	কুহারদহ খাল	০.৯৫
বরগুনা	সদর	ধনতলার খাল	১.৮১
বরগুনা	সদর	কালাই মুদাবাদ খাল	০.৮৮
বরিশাল	বানাড়িপাড়া	চাকার সমাদ্দার খাল	১.৭৩
বরিশাল	উজিরপুর	উপজেলা পরিষদের গ্রীজ হতে উজিরপুর উচ্চ বিদ্যালয়ের সম্মুখ পর্যন্ত খাল	২.৪৫
বরিশাল	বানাড়িপারা	চাখার সমাদ্দার বাড়ীর খাল	১.৭৪
বরিশাল	বাকেরগঞ্জ	মহেশপুর খাল	১.৬৮
বরিশাল	আশৌলঝরা	বরবাহাইল মতিউর রহমান হাওলাদারের রাইচ মিল হতে গোয়াইল হয়ে সুতার বাড়ী পর্যন্ত খাল পুনঃখনন	৫.৫২
বালকাঠি	রাজাপুর	উঃ তারাবুনিয়া মুক্ত্য হাজি ইসমাইর বাড়ি হইতে শাহআরমের বাড়ি পর্যন্ত	১.৭৬
ভোলা	চরফ্যাশন	ভারনের খাল	৪.৮৭
ভোলা	লালমোহন	কাটারা খাল	২.৭৩
কুমিল্লা	চৌদ্দগ্রাম	নাশুলিয়া খাল	৬.৩৭
কুমিল্লা	মনোহরগঞ্জ	নদনা খাল	১৫.৭৫
কুমিল্লা	মনোহরগঞ্জ	বাইশগাও হতে নদনা খাল ২	২.১১
গোপালগঞ্জ	সদর	উলপুর সিরাজ এর বাড়ি হতে বাজার ডাঙা খাল	১.৫৮
গোপালগঞ্জ	সদর	বলাকর সদর বাড়ি ব্রিজ হতে পূর্ব পাড়া চৌধুরী খাল	১.৬৭
গোপালগঞ্জ	টুঙ্গীপাড়া	চড় গোপালপুর টুনিখালির খাল	১.৭৯
গোপালগঞ্জ	টুঙ্গীপাড়া	সালুখা খাল	১.৮৮
গোপালগঞ্জ	টুঙ্গীপাড়া	ডুমুরিয়া গরু কাটা খাল	০.৪৭
গোপালগঞ্জ	টুঙ্গীপাড়া	বড় দুমুরিয়া সিবান্দোলা হতে নগর ভিটা পর্যন্ত নড়ার খাল	০.৮০
গোপালগঞ্জ	টুঙ্গীপাড়া	পাটগাভী ইউনিয়নের পূর্বেও বিলের সিংগীমারী খাল পুনঃখনন।	০.৮৮
গোপালগঞ্জ	টুঙ্গীপাড়া	পাটগাভী ইউনিয়নের পূর্বের বিলের শিকারীর খাল পুনঃখনন।	০.৪০
গোপালগঞ্জ	টুঙ্গীপাড়া	পাটগাভী ইউনিয়নের পূর্বের বিলের গাংটিপা খাল পুনঃখনন।	০.৪২
গোপালগঞ্জ	টুঙ্গীপাড়া	পাটগাভী ইউনিয়নের বানিয়া মোড়লের খাল পুনঃ খনন।	১.১৩
গোপালগঞ্জ	টুঙ্গীপাড়া	গুয়াধানা আটার খাল	১.৬৪০
গোপালগঞ্জ	সদর	কাচিদাহ খাল	১.১৪২
গোপালগঞ্জ	সদর	সিলনার খাল	১.৫৩০
পঞ্চগড়	দেবীগঞ্জ	কালিদহ খাল	১.৮০
পিরোজপুর	সদর	বাসার বাড়ি খাল	১.৬৮
পটুয়াখালী	সদর	বদরপুর কাটবুনিয়া খাল	১.২৯
পটুয়াখালী	সদর	তাফালবাড়িয়া বাজার - বিশ্বাস বাড়ী- ইসহাক মুখা বাড়ী পর্যন্ত খাল	১.৫০
ঠাকুরগাঁও	সদর	ঢেপা খাল	২.৯৮
ঠাকুরগাঁও	সদর	সেনুয়া নদীর খাল	৭.৯৬
শেরপুর	সদর	কাটাখালী খাল	১.৮৮
টাঙ্গাইল	নাগরপুর	পুখুরিয়া পোলধরা খাল	৩.১৪
কুষ্টিয়া	মিরপুর	কুমার নদীর শাখা খাল	১.০২
মুন্সীগঞ্জ	মুন্সীগঞ্জ সদর	বিকলিয়া-ধামারন-চুড়াআইন-বজ্রযোগনী খাল (সদর অংশ)	১.০৮
ময়মনসিংহ	মুক্তাগাছা	গৌরী খাল	০.৭০০
ময়মনসিংহ	গৌরীপুর	সিখলা খাল	০.১৭০
জামালপুর	মেলান্দহ	তেঘুরিয়া খাল	০.২৮০
শেরপুর	শেরপুর সদর	কাটাখালি খাল	১.৮৬০
বরিশাল	বাবুগঞ্জ	একেপুর ছজুরের খাল।	১.৪৮৯
বরিশাল	বানাড়ীপাড়া	২নং ওয়ার্ড ব্রাহ্মনকাঠী রশিদ বেপারীর বাড়ী হইতে আদেল মুন্সির বাড়ী পর্যন্ত খাল।	২.৯৫৭
বরিশাল	উজিরপুর	সাকরাল খাল।	১.১২৭
পটুয়াখালী	বাউফল	ওলপুঁরা কাটা খালি খাল	০.৫৪০
পটুয়াখালী	সদর	বদরপুর কাটবুনিয়া খাল	১.২৯০
পটুয়াখালী	মির্জাগঞ্জ	বকশির খাল	১.৯৯০
ভোলা	লাল মোহন	বুরিরদোন খাল	৬.০২০
ভোলা	চর ফ্যাশন	ডাড়াইড় খাল	৪.৮৭০

ঝালকাঠি	সদর	বাবুঘানের খাল	৭.১২০
ঢাকা	কেরানীগঞ্জ	করিমখালী - বলসতা খাল	৩.৬০০
মুন্সীগঞ্জ	শৌহজং	বীথপুর-কাঠপাট্রি হতে মসদগাও কবরস্থান খাল	১.৫৮৭
মুন্সীগঞ্জ	মুন্সীগঞ্জ সদর	বিকেলিয়া-ধামারন-চুড়াআইন-বজ্রযোগিনী খাল (সদর অংশ)	১.৮৩০
টাঙ্গাইল	কালিহাতী	বাগুটিয়া খাল	১.৮৭০
গাজীপুর	শ্রীপুর	বাউনি -দোয়াইবাড়ি খাল	০.৬৫০
কিশোরগঞ্জ	ইটনা	আলালের খাল	১.৩২০
কিশোরগঞ্জ	কটিয়াদি	শিংগুয়া নদী	২.৭২০
ফরিদপুর	মধুখালী	পুরান মধুখালী খাল	০.৬৭০
ফরিদপুর	মধুখালী	মধুরাপুর খাল	১.৩২০
ফরিদপুর	সদর	মাসুদজয়ার খাল	১.৯৬০
রাজবাড়ী	বালিয়াকান্দি	দাবিলা খাল	১.৪৮০
শরীয়তপুর	সদর	কোয়ারপুর খাল থেকে সারেংগা ছুইচ গেইট	১.৯৩০
শরীয়তপুর	সদর	চিতলীয়া বাওর থেকে কীর্তিনাশা খাল	২.৪২০
গাইবান্ধা	গবিদোঙ্গা	সারাই ব্রীজ-রাঝাহার সীমানা খাল	২.৮৩০
গাইবান্ধা	সাদুল্লাপুর	নলেয়া নদী ২য় অংশ	৪.২২০
লালমনিরহাট	আদিতমারি	রাতনাই খাল	২.৫৪০
সিলেট	ওসমানী নগর	ধোপাখালি খাল	১.৬৭০
সুনামগঞ্জ	দোয়ারা বাজার	পেশকারগাঁও খাল	১.৫৪০
খুলনা	তেরখাদা	বারাশাত এরেন শাহর খাল	৩.২৬০
বাগেরহাট	কচুয়া	বারুইখালী জিপিএস-মতুরাশি খাল(ডায়া চরকাঠী সীমানা)	১.৯৮০
ঝিনাইদহ	কালিগঞ্জ	সোনালীয়া খাল	২.৮২০
ঠাকুরগাঁও	ঠাকুরগাঁও সদর	সেনুয়া নদীর শাখা খাল	৬.৫০০
পঞ্চগড়	দেবীগঞ্জ	কালিদহ খাল	৪.৬০০
কুষ্টিয়া	মিরপুর	কুমার নদীর শাখা খাল	৩.০২০
		উপ-মোট	১৮০.৮
		মোট	৬০৯.২৯


 (মোহাম্মদ খালেদ চৌধুরী)
 তত্ত্বাবধায়ক প্রকৌশলী (পিএন্ডডি)
 আইডব্লিউআরএম ইউনিট
 এলজিইডি, ঢাকা।

বাস্তবায়িত কাজের ক্যাপসনসহ ছবি:



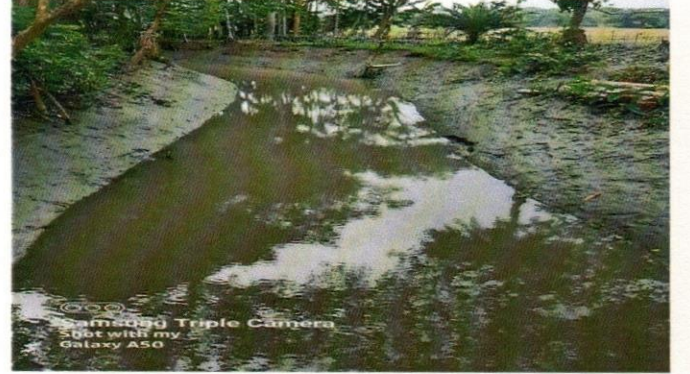
স্কিমের নামঃ চরবয়রা-চরগোবরা ভাটিয়া খাল,
উপ-প্রকল্পের নামঃ চরবয়রা-চরগোবরা উপ-প্রকল্প (এস পি নং-



স্কিমের নামঃ ডোমরাশুর খাল,
উপ-প্রকল্পের নামঃ কাটরবাড়ী-কারারগাতি উপ-প্রকল্প (এস পি নং-৩২০১৯),



স্কিমের নামঃ উত্তর বেজহার খাল,
উপ-প্রকল্পের নামঃ মহিলা এফসিডি উপ-প্রকল্প (এস পি নং-১৫৩০৬),
উপজেলাঃ গৌরনদী, জেলাঃ বরিশাল



স্কিমের নামঃ গজালিয়া খাল,
উপ-প্রকল্পের নামঃ মোহনগঞ্জ-পাংশা উপ-প্রকল্প (এস পি নং-৪৫১৭১),
উপজেলাঃ বাবুগঞ্জ, জেলাঃ বরিশাল



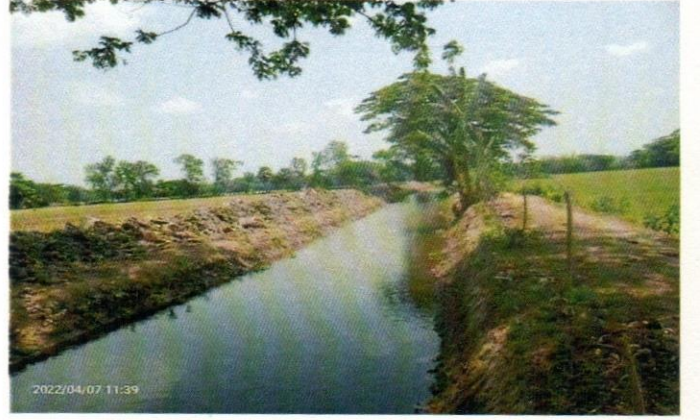
স্কিমের নামঃ জেলখানা খাল,
উপ-প্রকল্পের নামঃ জেলখানা উপ-প্রকল্প (এস পি নং-৪৫১৯৫),



স্কিমের নামঃ চিত্তির চর চাকলা বাজার খাল,
উপ-প্রকল্পের নামঃ টুমচর - চর সাহেব রামপুর উপ-প্রকল্প (এস পি নং-৪৬১১৭),
উপজেলাঃ মুলাদি, জেলাঃ বরিশাল



ক্ষিমের নামঃ লাকুরতলা খাল,
উপ-প্রকল্পের নামঃ মনসাতলা খাল উপ-প্রকল্প (এস পি নং-৪৫২০৪),
উপজেলাঃ বরগুনা সদর, জেলাঃ বরগুনা



ক্ষিমের নামঃ বড়জোড় খাল,
উপ-প্রকল্পের নামঃ গালুয়া ডিআর উপ-প্রকল্প (এস পি নং-২২০২৫),
উপজেলাঃ রাজাপুর, জেলাঃ ঝালকাঠি



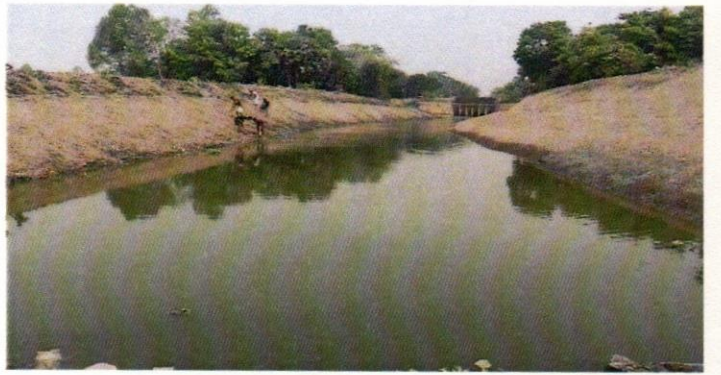
ক্ষিমের নামঃ রমানাথপুর খাল,
উপ-প্রকল্পের নামঃ রমানাথপুর ডিআর উপ-প্রকল্প (এস পি নং-৪৪১৩৮),
উপজেলাঃ ঝালকাঠি সদর, জেলাঃ ঝালকাঠি



ক্ষিমের নামঃ সতের ঘর খাল,
উপ-প্রকল্পের নামঃ গালুয়া ডিআর উপ-প্রকল্প (এস পি নং-২২০২৫),
উপজেলাঃ রাজাপুর, জেলাঃ ঝালকাঠি



ক্ষিমের নামঃ বদর-মোকাম খাল,
উপ-প্রকল্পের নামঃ বদর-মোকাম উপ-প্রকল্প (এসপি নং, ৪৬২৬০)



চিত্র:- ধরধরিয়া-ধলাঘর খাল উপ-প্রকল্পের পুনঃখনন, উপজেলাঃ কাপাশিয়া, জেলাঃ গাজীপুর।



চিত্র-: ধলাঘর-কাটাখালী খাল উপ-প্রকল্প, উপজেলা: কাপাশিয়া, জেলা: গাজীপুর।



চিত্র-: ধরধরিয়া-ধলাঘর খাল উপ-প্রকল্পের পুনঃখনন, উপজেলা: কাপাশিয়া, জেলা: গাজীপুর।



চিত্র-: বারিয়াল বিল উপ-প্রকল্প, উপজেলা: নিকলী, জেলা: কিশোরগঞ্জ।



চিত্র-: ধলাঘর-কাটাখালী খাল উপ-প্রকল্প, উপজেলা: কাপাশিয়া, জেলা: গাজীপুর।



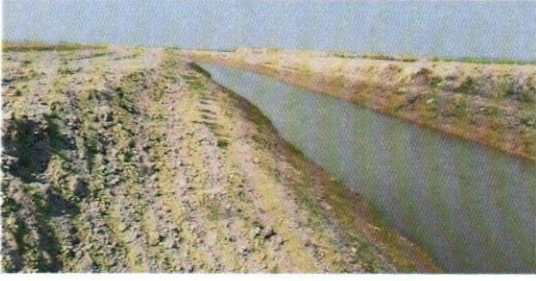
চিত্র-: সদূরহাট-করালতলী খাল উপ-প্রকল্প, উপজেলা: ভেদরগঞ্জ, জেলা: শরীয়তপুর।



চিত্র-: বারিয়াল বিল উপ-প্রকল্প, উপজেলা: নিকলী, জেলা: কিশোরগঞ্জ।



চিত্র-: বাবুর দোলা উপ-প্রকল্প, উপজেলা: ডোমার, জেলা: নীলফামারী।



চিত্র-১ঃ জিনগ্রা খাল পুনঃখনন, উপজেলাঃ আজমিরিগঞ্জ, জেলাঃ হবিগঞ্জ।



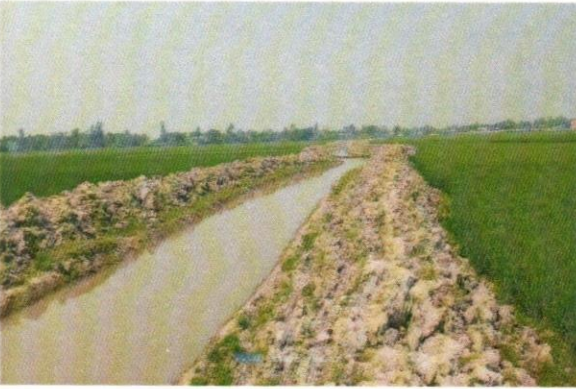
চিত্র-২ঃ সোফিয়া খাল পুনঃ খনন, উপজেলাঃ দোয়ারাবাজার, জেলাঃ সুনামগঞ্জ।



চিত্র-৩ঃ বালাকাছিয়া খাল পুনঃ খনন, উপজেলাঃ মদন, জেলাঃ নেত্রকোনা।



চিত্র-৪ঃ গয়ের দাইড় খাল পুনঃ খনন, উপজেলাঃ খালিয়াজুরী, জেলাঃ নেত্রকোনা।



চিত্র-৫ঃ ফুঙ্কার অরাইবিল খাল, উপজেলাঃ নাছিরনগর, জেলাঃ বি-বাড়িয়া।



চিত্র-৬ঃ বাইশগাও হতে নদনা খাল -২, মনোহরগঞ্জ উপজেলা, জেলাঃ কুমিল্লা।



চিত্র-৭ঃ ধনতলার খাল, সদর উপজেলা, জেলাঃ বরগুনা।



চিত্র-৮ঃ ধনতলার খাল, সদর উপজেলা, জেলাঃ বরগুনা।



চিত্র-ঃ নাশুলিয়া খাল,চৌদ্দগ্রাম উপজেলা, জেলাঃকুমিল্লা।



চিত্র-ঃ বলাকার সদর বাড়ি ব্রিজ হতে পূর্ব পাড়া চৌধুরী খাল,সদর উপজেলা, জেলাঃ গোপালগঞ্জ।



চিত্র-ঃ চাকার সমাদ্দার খাল, উপজেলাঃ বানাড়িপাড়া, জেলাঃ বরিশাল।



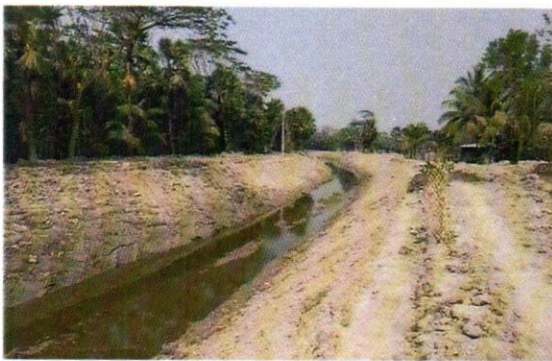
চিত্র-ঃ চাকার সমাদ্দার খাল, উপজেলাঃ বানাড়িপাড়া, জেলাঃ বরিশাল।



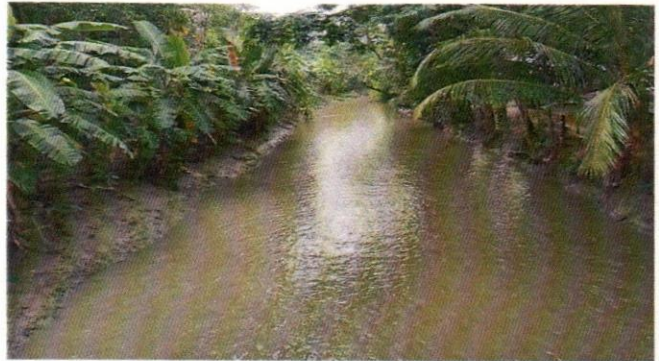
চিত্র-ঃ উলপুর সিরাজ এর বাড়ি হতে বাজার ডাঙ্গা খাল, সদর উপজেলা, জেলাঃ গোপালগঞ্জ।



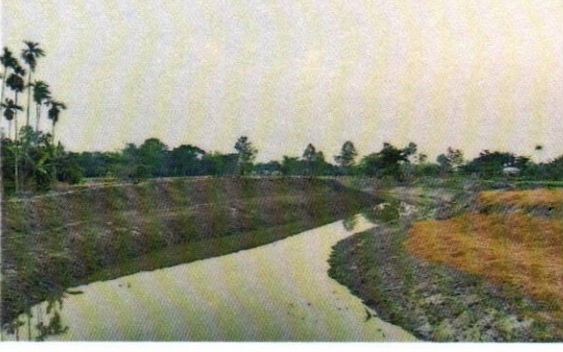
চিত্র-ঃ উলপুর সিরাজ এর বাড়ি হতে বাজার ডাঙ্গা খাল, সদর উপজেলা, জেলাঃ গোপালগঞ্জ।



চিত্র-ঃ কুহারদহ খাল, মোড়েলগঞ্জ উপজেলা, জেলাঃ বাগেরহাট।



চিত্র-ঃ ভারানের খাল,চরফ্যাশন উপজেলা, জেলাঃভোলা।



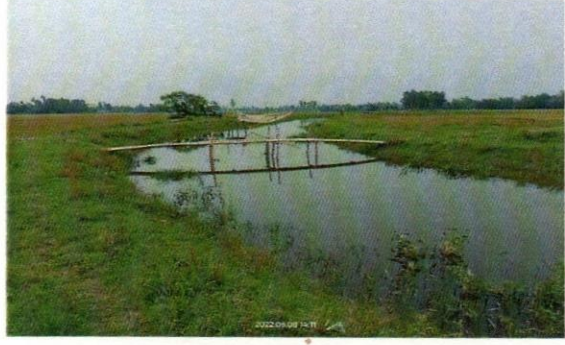
চিত্র: কালিদহ খাল, দেবীগঞ্জ উপজেলা, জেলাঃ পঞ্চগড়



চিত্র: কাটারা খাল, লালমোহন উপজেলা, জেলাঃ ভোলা।



চিত্র: বাসার বাড়ি খাল, সদর উপজেলা, জেলাঃ পিরোজপুর।



চিত্র: টেপা খাল, সদর উপজেলা, জেলাঃ ঠাকুরগাঁও।



চিত্র-ঃ পাটপাতী ইউনিয়নের বানিয়া মোড়লের খাল পুনঃখনন, টুঙ্গিপাড়া উপজেলা, জেলাঃ গোপালগঞ্জ।



চিত্র-ঃ সেনুয়া নদীর খাল, সদর উপজেলা, জেলাঃ ঠাকুরগাঁও।



চিত্র-ঃ নারায়নখালি উপ-প্রকল্প (এসপি নং- ১২০২৬), এর দোয়ানিয়া খাল, উপজেলা-বাটিয়াঘাটা, জেলা-খুলনা।



চিত্র-ঃ জাবুসা বিল এফসিডি উপ-প্রকল্প (এসপি নং- ১২০২৭), এর গুপিয়া খাল পুনঃখনন উপজেলা-রূপসা, জেলা-খুলনা।



চিত্র:- চিনা-নারী ভিটাপাড়া খাল উপ-প্রকল্পের (এসপি নং-১৫২৫৫) চিনা-নারী খাল পুনঃখনন, উপজেলা-সাঁথিয়া, জেলা-পাবনা।



চিত্র:- কুলকাঠী ড্রেনেজ উপ-প্রকল্প (এসপি-১৫২৬৫) এর সরই খাল পুনঃখনন, উপজেলাঃ নলসিটি, জেলাঃ ঝালকাঠি।



চিত্র:- পশ্চিম চিলা উপ-প্রকল্প (এসপি নং-৬১০১০) গাজীর খাল পুনঃখনন,



চিত্র:- মাসকাটা উপ-প্রকল্প (এসপি নং-৬১০০২) এর মিনাদিয়া খাল



চিত্র:- চর-আইচা উপ-প্রকল্পের (এসপি নং-৬১০০২) বিলের শাখা খাল-২ পুনঃখনন, উপজেলা: সদর, জেলা: বরিশাল।



চিত্র:- হোসনাবাদ উপ-প্রকল্পের (এসপি নং-৬১০০৬) কুড়ির চর খাল পুনঃখনন, উপজেলা: গৌরনদী, জেলা: বরিশাল।



চিত্র:- মগড় এফসিডি উপ-প্রকল্প (এসপি নং-১৪২১৪) এর মিরহার খাল



চিত্র:- সাতুরিয়া ড্রেনেজ উপ-প্রকল্প (এসপি নং-১৫২১৭) এর বড় মোল্লা খাল