



“শেখ হাসিনার মূলনীতি  
গ্রাম শহরের উন্নতি”

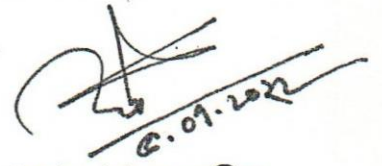
[৩.২.১] নির্মিত / সংস্কারকৃত বাঁধ

## প্রত্যয়ন পত্র

সরকারি কর্মসম্পাদন ব্যবস্থাপনা পদ্ধতি (Government Performance Management System) এর আওতায় ২০২১-২০২২ অর্থবছরের বার্ষিক কর্মসম্পাদন চুক্তির কার্যক্রম ও সূচকের লক্ষ্যমাত্রার বিপরীতে বার্ষিক অর্জনের প্রতিবেদন (জুলাই, ২০২১ হতে জুন, ২০২২ পর্যন্ত) নিম্নরূপঃ

কৌশলগত উদ্দেশ্য (Strategic Objectives)	কার্যক্রম (Activities)	কর্মসম্পাদন সূচক (Performance Indicator)	একক (Unit)	লক্ষ্যমাত্রা ২০২১-২০২২	অর্জন (জুলাই, ২০২১ হতে জুন, ২০২২ পর্যন্ত)
১	২	৩	৪	৫	৬
[১] পল্লী এলাকার টেকসই অবকাঠামো উন্নয়ন ও সংরক্ষণ	[১.১] কাঁচা সড়ক পাকাকরণ	[১.১.১] নির্মিত পাকা উপজেলা সড়ক	কিঃমিঃ	৩৫০	৪০১
		[১.১.২] নির্মিত পাকা ইউনিয়ন সড়ক	কিঃমিঃ	১০০০	১১০১
		[১.১.৩] নির্মিত পাকা গ্রামীণ সড়ক	কিঃমিঃ	৩১০০	৩১৮২
	[১.২] সড়কে ব্রিজ/ কালভার্ট নির্মাণ	[১.২.১] নির্মিত ব্রিজ/ কালভার্ট	মিঃ	২০০০০	২১৫৪০
	[১.৩] হাট-বাজার এবং গ্রোথ সেন্টার উন্নয়ন	[১.৩.১] উন্নীত হাট বাজার/গ্রোথ সেন্টার	সংখ্যা	১৩০	১৩২
	[১.৪] বহুমুখী সাইক্লোন শেটার নির্মাণ	[১.৪.১] নির্মিত সাইক্লোন শেটার	সংখ্যা	১০০	১২১
	[১.৫] উপজেলা কমপ্লেক্স ভবন নির্মাণ	[১.৫.১] নির্মিত উপজেলা কমপ্লেক্স ভবন	সংখ্যা	৫০	৫০
	[১.৬] পল্লী এলাকায় কর্মসংস্থান সৃষ্টি	[১.৬.১] সৃষ্ট কর্মসংস্থান	লক্ষ জনদবস	৮৯০	৯০০
	[১.৭] সামাজিক নিরাপত্তা কর্মসূচি	[১.৭.১] উপকারভোগী ব্যক্তি/পরিবার/প্রতিষ্ঠান	জন	১২০০০০	১২৫৪৩৭
	[১.৮] সবুজায়ন	[১.৮.১] বৃক্ষরোপন	কিঃমিঃ	১০০	১১৫
	[১.১০] পাকা সড়ক রক্ষণাবেক্ষণ	[১.১০.১] রক্ষণাবেক্ষণকৃত পাকা সড়ক	কিঃমিঃ	৮১০০	৮৮১৩
	[১.১১] মোবাইল রক্ষণাবেক্ষণ (সড়ক)	[১.১১.১] মোবাইল রক্ষণাবেক্ষণকৃত পাকা সড়ক	কিঃমিঃ	৫০০০	৬৯১৫
[১.১৪] পাকা সড়কে নির্মিত ব্রিজ/ কালভার্ট রক্ষণাবেক্ষণ	[১.১৪.১] রক্ষণাবেক্ষণকৃত ব্রিজ/কালভার্ট	মিঃ	৩৫০০	৩৯০০	
[২] পরিকল্পিত টেকসই নগর উন্নয়নে সহায়তা করণ	[২.১] পৌর/নগর এলাকায় ফুটপাথ নির্মাণ	[২.১.১] নির্মিত ফুটপাথ	কিঃমিঃ	৬০	৬৩
	[২.২] পৌর/নগর এলাকায় ড্রেন নির্মাণ	[২.২.১] নির্মিত ড্রেন	কিঃমিঃ	৩০০	৩৩৩
	[২.৩] পৌর/নগর এলাকায় সড়ক উন্নয়ন/ নির্মাণ	[৩.৩.১] নির্মিত পৌর/নগর সড়ক	কিঃমিঃ	১৫০০	১৫৩৫

কৌশলগত উদ্দেশ্য (Strategic Objectives)	কার্যক্রম (Activities)	কর্মসম্পাদন সূচক (Performance Indicator)	একক (Unit)	লক্ষ্যমাত্রা ২০২১-২০২২	অর্জন (জুলাই, ২০২১ হতে জুন, ২০২২ পর্যন্ত)
১	২	৩	৪	৫	৬
[৩] ক্ষুদ্রাকার সেচ কাঠামো উন্নয়ন ও সম্প্রসারণ	[২.১] সেচ খাল খনন ও পুনঃখনন	[২.১.১] খননকৃত সেচ খাল	কিঃমিঃ	৬০০	৬০৯
	[২.২] বন্যা নিয়ন্ত্রণ বীধনির্মাণ/সংস্কার	[২.২.১] নির্মিত / সংস্কারকৃত বীধ	কিঃমিঃ	১৬০	১৬৪
	[২.৩] বন্যা ব্যবস্থাপনার উদ্দেশ্যে রেগুলেটর নির্মাণ/সংস্কার	[২.৩.১] নির্মিত/ সংস্কারকৃত রেগুলেটর	সংখ্যা	১২০	১২৯
[৪] প্রাতিষ্ঠানিক সক্ষমতা উন্নয়ন	[৪.১] পরিকল্পিত টেকসই ও পরিবেশ বান্ধব অবকাঠামো উন্নয়নের জন্য প্রকল্প প্রণয়ন	[৪.১.১] ইজিপি়র মাধ্যমে মূল্যায়নকৃত দরপত্র	সংখ্যা	১৫৫০০	১৬২১০
		[৪.১.২] প্রণয়কৃত ডিপিপি	সংখ্যা	২০	২৫
		[৪.১.৩] প্রণয়নকৃত ভবন ওসড়ক ডিজাইন	সংখ্যা	৪০০	৪৯২
		[৪.১.৪] প্রণয়নকৃত সেতু ডিজাইন	সংখ্যা	৪০০	৪০২
[৫] সংস্থা পর্যায়ে সুশাসন সংহতকরণ	[৫.১] কাজের গুণগতমান বৃদ্ধির জন্য পরিবীক্ষণ জোরদারকরণ	[৫.১.১] পরিদর্শনকৃত অফিস ও প্রকল্প (অতিরিক্ত প্রধান প্রকৌশলী/ তত্ত্বাবধায়ক প্রকৌশলী/২০ টিম)	সংখ্যা	২০০০	২৩৩২
		[৫.১.২] পরিদর্শনকৃত প্রকল্প (প্রকল্প পরিচালক)	সংখ্যা	১৫০০	১৮৪৩

  
৫.০৭.২০২২

(সেখ মোহাম্মদ মহসিন)

প্রধান প্রকৌশলী


ফোন নং-০২-৫৮১৫২৮০২

ই-মেইল:ce@lged.gov.bd

## প্রত্যয়ন পত্র

সরকারি কর্মসম্পাদন ব্যবস্থাপনা পদ্ধতি (Government Performance Management System) এর আওতায় ২০২১-২২ অর্থবছরের বার্ষিক কর্মসম্পাদন চুক্তির নিম্নবর্ণিত সূচকের টার্গেট অনুযায়ী জুলাই ২০২১ হতে জুন ২০২২ পর্যন্ত অর্জনসমূহ নিম্নরূপ:

কার্যক্রম	কর্মসম্পাদন সূচক	একক	লক্ষ্যমাত্রা	অর্জন
২.১ সেচ খাল খনন ও পুনঃখনন	[২.১.১] সেচ খাল	কি:মি:	৬০০	৬০৯.২৯
২.২ বন্যা নিয়ন্ত্রণ বাঁধ নির্মাণ/ সংস্কার	[২.২.১] নির্মিত/ সংস্কারকৃত বাঁধ	কি:মি:	১৬০	১৬৪.২৯
২.৩ বন্য ব্যবস্থাপনার উদ্দেশ্যে রেগুলেটর নির্মাণ/ সংস্কার	[২.৩.১] নির্মিত/ সংস্কারকৃত রেগুলেটর	সংখ্যা	১২০	১২৯

  
( মোহাম্মদ খালেদ চৌধুরী )  
তত্ত্বাবধায়ক প্রকৌশলী (পিএন্ডডি)  
আইডব্লিউআরএম ইউনিট  
এলজিইডি, ঢাকা।


২০২১-২২ অর্থবছরের বার্ষিক কর্মসম্পাদন চুক্তি (Annual Performance Agreement) এর অর্থবার্ষিক (জুলাই/২০২১ হতে জুন/২০২২) তথ্য:

ছক নং-২: নির্মিত / সংস্কারকৃত বাঁধ

জেতার নাম	উপজেতার নাম	ক্রমে নাম (নির্মিত / সংস্কারকৃত বাঁধ)	দৈর্ঘ্য (কি.মি.)
<b>১. সেচ ও নিকাশ (Drainage) কার্তমো মেরামত ও সংরক্ষণ কর্মসূচি:</b>			
বরগুনা	সদর	সোনবুনিয়া সাব প্রজেক্ট এসপি নং ৪৩০৪১ এর বাঁধ (চেই: ১৪০১-২৪৪০ মি.) মেরামত	১.০৩৯
পটুয়াখালী	বাউফাল	আদাবাড়িয়া সাব প্রজেক্ট এসপি নং ৪৩০৫৭ এর বাঁধ (চেই: ১৫৫১-২৭৫১ মি.) মেরামত	১.২
পটুয়াখালী	বাউফাল	আনারসা এফসিডি সাব প্রজেক্ট এসপি নং ১৪১৯৪ এর বাঁধ (চেই: ১৩০-৩৫০ মি. ও ২৫৮০-৩৪৩০ মি.) মেরামত	১.০৭
পটুয়াখালী	সদর	হেতালিয়া মাদারবুনিয়া এফসিডি সাব প্রজেক্ট এসপি নং ১৩১০৩ এর বাঁধ (চেই: ০০-১০০০ মি., ৪১০০-৪৮০০, ৫৫৫০-৬১০০, ৬১০০-৬৬০০ মি., ও ৮৬০০-৯২০০ মি.) মেরামত	৫.৩৫
বরিশাল	গৌরনদী	মাহিলারা এফসিডি সাব প্রজেক্ট এসপি নং ১৫৩০৬ এর মাহিলারা বেড়ীবাঁধ (চেই: ১০৯৬০-১৪৩৯০ মি.) মেরামত	৩.৪৩
বরিশাল	বাবুগঞ্জ	চন্দ্রপাড়া এফসিডি সাব প্রজেক্ট এসপি নং ১৪২০০ এর বেড়ীবাঁধ (চেই: ০০-১৯০০ মি.)	১.৩
বরিশাল	মেহেন্দীগঞ্জ	চিলমারি এফসিডি সাব প্রজেক্ট এসপি নং ১৩০৪০ এর বাঁধ (চেই: ১১০০-২৯৫১ মি.)	১.১
বরিশাল	মুলাদী	শ্রীমতি এফসিডি সাব প্রজেক্ট এসপি নং ১৫২৭৪ এর শ্রীমতি বেড়ীবাঁধ (চেই: ২১০০-৩১০০মি.) (চেই:৩৫০০-৪৬৫০মি)	২.১৫
বরিশাল	গৌরনদী	নলছিড়া এফসিডি সাব প্রজেক্ট এসপি নং ১৫৩০৮ এর বাঁধ (চেই: ৪৫০০-৬৯৩০ মি.)	২.৪৩
ভোলা	লালমোহন	চর ছকিনা সাব প্রজেক্ট এসপি নং ২২০৩০ এর বাঁধ মেরামত (চেই: ০০-১২০০ মি.)	১.২০
ঝালকাঠি	নলছিটি	দপদপিয়া এফসিডি সাব প্রজেক্ট এসপি নং ১৫২১৮ এর বাঁধ (চেই:১০০০-২৯০০মি.)	১.৪
ঝালকাঠি	নলছিটি	ভৈরবপাশা এফসিডি সাব প্রজেক্ট এসপি নং ১৪১৭৪ এর ঢাপড় হতে বুপচন্দ্রপুর বাঁধ মেরামত (চেই:০০-৫২০মি.) ঢাপড় হতে নখুল্লাবাদ (চেই:০০-৪২০মি.)	০.৯৪
চাঁদপুর	ফরিদগঞ্জ	চৌধুরী মিঞ্জি খাল সাব প্রজেক্ট এসপি নং ২৫২৯৫ এর দিঘার কর্ণার বেড়ীবাঁধ (চেই:০০-১১০০মি.) দিঘার বেড়ীবাঁধ (চেই:০০-৯০০মি.)	২.০০
চাঁদপুর	ফরিদগঞ্জ	শ্রীকালিয়া খাল সাব প্রজেক্ট এসপি নং ২৫২৯৬ এর বাঁধ (চেই: ০০-১৫০০ মি.)	১.৫
চাঁদপুর	সদর	বিখখাল সাব প্রজেক্ট এসপি নং ২৫২৯৯ এর বেড়ীবাঁধ মেরামত (চেই:৯৫-১০৫০ মি. ও ৯৫-৫৫০মি.)	১.৪১
চাঁদপুর	ফরিদগঞ্জ	আইচারবাগ খাল সাব প্রজেক্ট এসপি নং ২৫২৯৪ এর বাঁধ (চেই: ০০-১৫০০ মি.)	১.৫০
কক্সবাজার	সদর	বীকখালী রাবার ড্যাম সাব প্রজেক্ট এসপি নং ২১০০৭ এর রাবার ড্যামের উজানে অস্থায়ী বাঁধ নির্মাণ ৯০ মি.	০.০৯
ঠাকুরগাঁও	সদর	নাওফালি ড্রিউসিএস সাব প্রজেক্ট এসপি নং ১৪১৮৮ এর বাঁধ (চেই:০০-৭৭০ মি.) মেরামত	০.৭৭
মানিকগঞ্জ	হরিরামপুর	গোপিনাথপুর বিল সাব প্রজেক্ট এসপি নং ৪৫২০৯ বাঁধ মেরামত (চেই: ৫৭৫-২৯৫০মি.)	২.৩৮
টাংগাইল	গোপালপুর	ডগা বিল সাব প্রজেক্ট এসপি নং ২৫১৯০ এর বাঁধ (চেই: ৪৭৫-৫০০ মি., ৫১০-৫৬০ মি., ৬৫০-৬৯৭ মি., ১২০০-১২৭০ মি.) মেরামত	০.১৯২
টাংগাইল	মির্জাপুর	বংকুরতলা কলিমাজানি খাল সাব প্রজেক্ট এসপি নং ২৫২৭৭ এর বাঁধ (চেই:০০-১০৫০ ও ৩২০০-৩৩৭০ মি.) মেরামত	১.২২
টাঙ্গাইল	কালিহাতি	পাচ জোয়ারিং সিংগা সাব প্রজেক্ট এসপি নং ৩৫১৮২ এর বাঁধ (চেই:১০৭০০-১২৬০০মি.)	১.৯০
ফরিদপুর	মধুখালী	ডুমাইন সাব প্রজেক্ট এসপি নং ৫২০০৪ এর ডুমাইন বেড়ীবাঁধ (চেই:০০-৭৫০মি.) ও (১৩০০-২৬৫০মি.) মেরামত	২.১
রাজবাড়ী	বালিয়াকান্দি	সাখুখালি খাল সাব প্রজেক্ট এসপি নং ২১০০৯ এর বাঁধ (চেই: ১০০০-৪৩০০ মি.)	০.১৪৩
গোপালগঞ্জ	টুকীপাড়া	মন্ডলবাড়ি সাব প্রজেক্ট এসপি নং ১৪২০৩ এর বাঁধ (চেই:০০-৩৫০মি.)	০.৩৫
খুলনা	রুপসা	জাবুসা বিল এফসিডি সাব প্রজেক্ট এসপি নং ১২০২৭ এর জাবুসা বেড়ীবাঁধ (চেই: ০০-৩২৭ মি. ও ৩৩৫-৩১২০ মি.) মেরামত	৩.১১২
খুলনা	বাটিয়াঘাটা	নারায়ণখালী সাব প্রজেক্ট এসপি নং ১২০২৬ এর নারায়ণখালী বেড়ীবাঁধ (চেই: ৪০০০-৪০৮০ মি. ও ৪৯২৫-৫০৪৫ মি.) মেরামত	০.২
সাতক্ষীরা	তালা	বালিয়া ডাংগনকুল সাব প্রজেক্ট এসপি নং ৬১০০১ এর বেড়ীবাঁধ (চেই: ২৪০০-২৪৬০ মি., ২৬০০-৩০০০ মি., ৪৫৫০-৪৮৫০ মি., ৬৮৬৫ মি., ও ৭৪০০-৮০৯০ মি.) মেরামত	১.৫৫
শরীয়াতপুর	সদর	চর রসুপি সাব প্রজেক্ট এসপি নং ২৩০৫৪ এর নারায়ণখালী বাঁধ মেরামত(চেই: ৭৫৬০-৮৫৬০ মি.)	১.০০
ময়মনসিংহ	হালুয়াঘাট	বুরাঘাট সাব প্রজেক্ট এসপি নং ২৪১৭৭ এর বাঁধ মেরামত(চেই: ৭০০-১০০০ মি.)	০.৩
ময়মনসিংহ	হালুয়াঘাট	গুমুরিয়া সাব প্রজেক্ট এসপি নং ২৫২৬২ এর বাঁধ মেরামত(চেই: পূর্ব পাশে ০০- ৭০০ ও পশ্চিম পাশে ০০-১২০০ মি.)	১.৯

ময়মনসিংহ	ফুলবাড়িয়া	গুজাকুরী সাব প্রজেক্ট এসপি নং ৩৩০৮০ এর গুজাকুরী বীধ (চেই:০০-২০৭৫মি.)	১.৮৫
ময়মনসিংহ	ধোবাউড়া	নিতাই নদী রাবার ড্যাম সাব প্রজেক্ট এসপি নং ৯৮০০৬এর বীধ মেরামত(চেই. ০০-৩০০ মি.)	০.৩
ফেনী	দাগনভূইয়া	সিন্দুরপুর সিকান্দারপুর সাব প্রজেক্ট এসপি নং ৪৪০৮৯ এর বীধ মেরামত(চেই. ০০-১০৯৫ মি.)	১.০৯৫
ফেনী	সদর	আবুপুর সাব প্রজেক্ট এসপি নং ৪৬২২৮ এর বীধ মেরামত(চেই. ০০-১০০০ মি.)	১.০০
সিরাজগঞ্জ	উল্লাপাড়া	ভাগলপুর মনতলা সাব প্রজেক্ট এসপি নং ৪৩০৬১ এর বীধ মেরামত(চেই. ৮৭০০-৯৭০০ মি. ও ১০৯০০-১১২৫০ মি.)	১.৩৫
সিরাজগঞ্জ	উল্লাপাড়া	নাইমুরি আলীদাহ সাব প্রজেক্ট এসপি নং ৪৫১৪৫ এর বীধ মেরামত(চেই. ১৯৩০-৩২০০ মি.)	১.২৭
কুড়িগ্রাম	রৌমারি	দাতভাঙ্গা এফসিডি সাব প্রজেক্ট এসপি নং ১৫২৬৩ এর বীধ মেরামত(চেই. ০০-৮৫৮৫ মি.)	৮.৫৯
কুড়িগ্রাম	রৌমারি	সোনাভরি এফএমডি সাব প্রজেক্ট এসপি নং ২৫১৮৯ বীধ মেরামত (চেই: ০০-২০০০মি.)	১.১
কুড়িগ্রাম	রৌমারি	ফৌজদারি এফএমডি সাব প্রজেক্ট এসপি নং ২৪১২৭ বীধ মেরামত (চেই: ২৭০০-২৮৪০মি.এবং ৪২৬৭- ৫৫৩৫ মি.)	০.৯
গাইবান্ধা	সাঘাটা	খলখলিয়া সাব প্রজেক্ট এসপি নং ৪৩০৫৫ এর খলখলিয়া বীধ মেরামত(চেই. ১০০-৪৭১০ মি.)	৪.৬১
গাইবান্ধা	সাঘাটা	মফিজান সাব প্রজেক্ট এসপি নং ৪৩০৫৪ এর বীধ (চেই:০০-৩৮৭০মি.)	০.৭
গাইবান্ধা	সাঘাটা	মফিজান সাব প্রজেক্ট এসপি নং ৪৩০৫৪ এর বীধ (চেই:০০-৩৮৭০মি.)	৩.৮৭
সিলেট	ফেঞ্চুগঞ্জ	পুকুরিয়া বিল সাব প্রজেক্ট এসপি নং ৩৪১৫২ এর বীধ মেরামত(চেই. ০০-৯০০ মি.)	০.৯
সিলেট	ফেঞ্চুগঞ্জ	পাগলাচড়া বিয়ালিবাঙ্গার সাব প্রজেক্ট এসপি নং ২৫২০৮ এর বীধ মেরামত(চেই. ০০-৭৫০ মি.)	০.৭৫
সিলেট	সদর	বাউয়া চানুরাকান্দি বড় হাওড় সাব প্রজেক্ট এসপি নং ৩১০০৬ এর বীধ মেরামত (চেই. ০০-২৮২৩.৭ মি.)	২.৮২৪
সিলেট	গোলাপগঞ্জ	মাকরি বিল সাব প্রজেক্ট এসপি নং ৩৫১৯১ এর বীধ মেরামত (চেই. ০০-৪০০ ও ১০০০-১৭৪০ মি.)	১.১৪
মৌলভীবাজার	কমলগঞ্জ	ছাইয়াখালী হাওড় সাব প্রজেক্ট এসপি নং ২২০৪৪ এর বীধ (চেই:১১৭৫-৩৮৫৫মি. এবং ৫৭৫৫-৬১১০ মি.)	১.৮
সুনামগঞ্জ	দোয়ারাবাজার	বাংলাবাজার সাব প্রজেক্ট এসপি নং ২৩০৭৪ এর বীধ মেরামত উরুরগাও-বিখারগাও বীধ (চেই:০০-১৩৫০মি. )	১.৩৫
সুনামগঞ্জ	সদর	বনগাঁও ছড়া সাব প্রজেক্ট এসপি নং ৩৪১০৪ এর বীধ পশ্চিম পাশে (চেই:১৪৫৫-১৯৫৫মি.) পূর্ব পাশে (চেই:১৪৫৫-২১৫৫মি.)	০.৭
সুনামগঞ্জ	সদর	খলাই রিভার সাব প্রজেক্ট এসপি নং ২৫৩০২ এর বীধ (চেই:১৪৭৫-১৮৫০মি.)(চেই:১৮৫০-২৪৩০মি.)(চেই:১৪৯৫-২১২০মি.)(চেই:২৬০০-৩৫০০মি.)	১.৩
সুনামগঞ্জ	ছাতক	কাকরকুড়ি সাব প্রজেক্ট এসপি নং ৩৩০৯৮ এর বীধ (চেই:০০-৮০০মি.)	০.৫
সুনামগঞ্জ	সদর	উত্তমা বিল সাব প্রজেক্ট এসপি নং ২৩১০৫ এর বীধ মেরামতবীধ পশ্চিমে (চেই:০০-২০০মি.)পূর্বে(চেই:০০-১৫০মি.)(চেই:৪৯০-৫৯০মি.)	০.৪৫
<b>উপমোট</b>			<b>৮৪.৫৬</b>
<b>২. ক্ষুদ্রাকার পানি সম্পদ উন্নয়ন প্রকল্প- ২য় পর্যায় (জাইকা):</b>			
সুনামগঞ্জ	তাহিরপুর	শমসের হাওর উপ-প্রকল্প	১০.১৪
নেত্রকোনা	কলমাকান্দা	টেকনি খাল উপ-প্রকল্প	১.৮৭
কিশোরগঞ্জ	করিমগঞ্জ	সাগুলি প্রায়গ বিল উপ-প্রকল্প	১.৯২
কিশোরগঞ্জ	পাকুন্দিয়া	ছসেনদি-নামাপাড়া-পাটুয়াভাঙ্গা উপ-প্রকল্প	২.৮৩
নারায়ণগঞ্জ	আড়াইহাজার	খলিয়ার চর পুটিয়ার খাল উপ-প্রকল্প	১.৯০
নরসিংদী	শিবপুর	সুমাইয়া বালুজোড়া উপ-প্রকল্প	১.০৯
জামালপুর	মাদারগঞ্জ	চরমোদন গোপাল রায়ের ছড়া উপ-প্রকল্প	৫.৯৭
হবিগঞ্জ	আজমিরীগঞ্জ	পশিচাবাগ উপ-প্রকল্প	৪.৮৭
সুনামগঞ্জ	ছাতক	মনিপুর চাতল বিল উপ-প্রকল্প	১.৬৮
নেত্রকোনা	আত্রাই	মনিশা গোন্ডা উপ-প্রকল্প	৩.২০

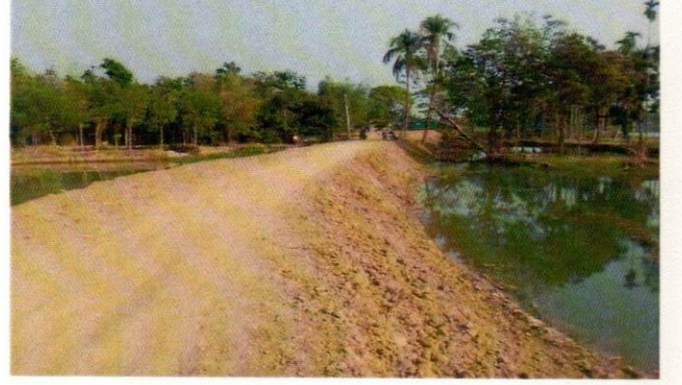
ফরিদপুর	বোয়ালমারী	ডোরাডোবা বিল্ উপ-প্রকল্প	১.২০
গোপালগঞ্জ	টুঙ্গীপাড়া	কাঠিগ্রাম উপ-প্রকল্প	১.৮১
গোপালগঞ্জ	কোটালিপাড়া	বড়ুয়া-কুমুরিয়া উপ-প্রকল্প	৬.৫০
গাইবান্ধা	গোবিন্দগঞ্জ	বড়দাহ-ত্রিমহোনী উপ-প্রকল্প	৫.৩৮৫
উপমোট			৫০.৩৬
<b>৩. টেকসই ক্ষুদ্রাকার পানি সম্পদ উন্নয়ন প্রকল্প:</b>			
খুলনা	বাটিয়াঘাটা	নারায়নখালী এফসিডি উপ-প্রকল্প	১.৬৬
খুলনা	রূপশা	জাবুশা বিল এফসিডি উপ-প্রকল্প	২.৮১
খুলনা	রূপসা	শ্রীরামপুর উপ-প্রকল্প (এসপি নং-২৫২২৮)	২.৯৫
পটুয়াখালী	সদর	পায়রাবুজ এফসিডি উপ-প্রকল্প	৬.২৩
পটুয়াখালী	বাউফল	চররায় সাহেব এফসিডি উপ-প্রকল্প (এসপি নং-১৪১৯২)	৮.৫১৫
সিরাজগঞ্জ	উল্লাপাড়া	পুটিয়া-ফলিয়া এফসিডি উপ-প্রকল্প	৭.২১
বিনাইদহ	মহেশপুর	গোয়ালছদা খাল এফসিডি (এসপি নং-১২০২৪)	২.৬৫
উপমোট			২৯.৩৮
নির্মিত / সংস্কারকৃত বাঁধ: মোট			১৬৪.২৯

  
 (মোহাম্মদ খালেদ চৌধুরী)  
 তত্ত্বাবধায়ক প্রকৌশলী (পিএভিডি)  
 আইডব্লিউআরএম ইউনিট  
 এলজিইডি, ঢাকা।

বাস্তবায়িত কাজের ক্যাপসনসহ ছবি:



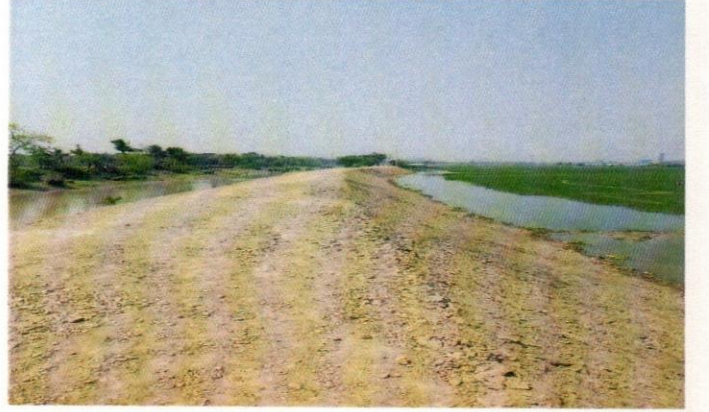
কিমের নামঃ ছোনবুনিয়া বাঁধ,  
উপ-প্রকল্পের নামঃ ছোনবুনিয়া উপ-প্রকল্প (এস পি নং- ৪৩০৪১),  
উপজেলাঃ বরগুনা সদর, জেলাঃ বরগুনা



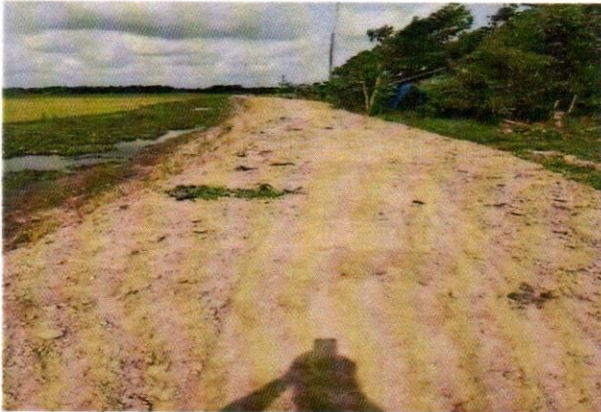
কিমের নামঃ নিতাই নদী বাঁধ,  
উপ-প্রকল্পের নামঃ নিতাই নদী উপ-প্রকল্প (এস পি নং-৯৮০০৬)  
উপজেলাঃ খোবাউড়া, জেলাঃ ময়মনসিংহ



কিমের নামঃ মাহিলারা বাঁধ,  
উপ-প্রকল্পের নামঃ মাহিলারা এফসিডি উপ-প্রকল্প (এস পি নং-১৫৩০৬),  
উপজেলাঃ গৌরনদী, জেলাঃ বরিশাল



কিমের নামঃ জাবুসা বাঁধ,  
উপ-প্রকল্পের নামঃ জাবুসা উপ-প্রকল্প (এস পি নং- ১২০২৭),



কিমের নামঃ সিন্দুরপুর -সেকান্দারপুর বাঁধ, উপ-প্রকল্পের নামঃ সিন্দুরপুর -  
সেকান্দারপুর উপ-প্রকল্প (এসপি ন. ৪৪০৮৯), উপজেলাঃ দাগনভূঁইয়া, জেলাঃ ফেনী



কিমের নামঃ জাবুসা বেড়ীবাঁধ, (টার্ফিং কাজ চলমান অবস্থা), উপ-প্রকল্পের নামঃ জাবুসা  
উপ-প্রকল্প (এস পি নং- ১২০২৭), উপজেলাঃ রূপসা, জেলাঃ খুলনা





ক্রিমের নামঃ মহিলা বীধ, উপ-প্রকল্পের নামঃ মহিলা এফসিডি উপ-প্রকল্প (এস পি নং-১৫৩০৬), উপজেলাঃ পৌরনদী, জেলাঃ বরিশাল



ক্রিমের নামঃ হেতালিয়া - মাদারবুনিয়া বীধ, উপ-প্রকল্পের নামঃ হেতালিয়া - মাদারবুনিয়া এফসিডি উপ-প্রকল্প (এস পি নং-১৩১০৩), উপজেলাঃ পটুয়াখালী সদর, জেলাঃ পটুয়াখালী



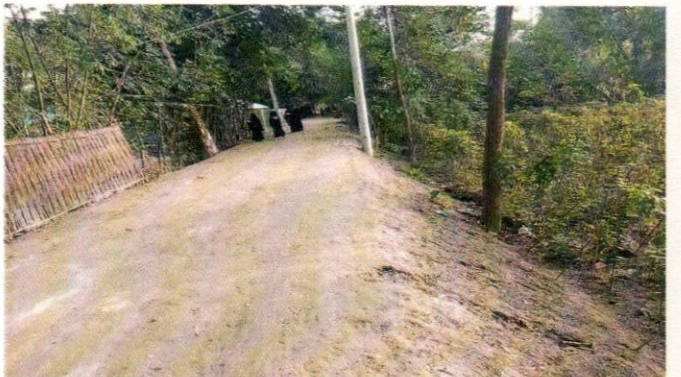
ক্রিমের নামঃ হেতালিয়া - মাদারবুনিয়া বীধ, উপ-প্রকল্পের নামঃ হেতালিয়া - মাদারবুনিয়া এফসিডি উপ-প্রকল্প (এস পি নং-১৩১০৩), উপজেলাঃ পটুয়াখালী সদর, জেলাঃ পটুয়াখালী



চিত্র:- সাগুলিয়া প্রয়াগ বিল উপ-প্রকল্প, উপজেলাঃ করিমগঞ্জ, জেলাঃ কিশোরগঞ্জ।



চিত্র:- সমশের হাওড় উপ-প্রকল্পের বার্থ নির্মানাধীন, উপজেলাঃ তাহিরপুর, জেলাঃ সুনামগঞ্জ।



চিত্র:- ঢেকনি উপ-প্রকল্পের বার্থ উপজেলাঃ কলমাকান্দা, জেলাঃ নেত্রকোনা।



চিত্র:- নারায়নখালী উপ-প্রকল্প (এসপি নং- ১২০২৬) এর নারায়নখালী বাঁধ এর চিত্র। উপজেলা: বটিয়াঘাটা, জেলা: খুলনা।



চিত্র:- পুঠিয়া-ফলিয়া উপ-প্রকল্প এসপিনং-১৫২৩৯) এর বাঁধ পুনর্নির্মাণ, উপজেলাঃ উল্লাপাড়া, জেলাঃ সিরাজগঞ্জ।