

বাংলাদেশের
সুবর্ণজয়ন্তী
Bangladesh



“শেখ হাসিনার মূলনীতি
গ্রাম শহরের উন্নতি”

[১.২.১] একটি সেবা সহজিকৃত

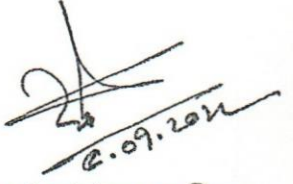
প্রত্যয়ন পত্র

সরকারি কর্মসম্পাদন ব্যবস্থাপনা পদ্ধতি (Government Performance Management System) এর আওতায় ই-গভর্ন্যান্স ও উদ্ভাবন কর্মপরিকল্পনা ২০২১-২০২২ এর কার্যক্রম ও সূচকের লক্ষ্যমাত্রার বিপরীতে বার্ষিক অর্জনের প্রতিবেদন (জুলাই, ২০২১ হতে জুন, ২০২২ পর্যন্ত) নিম্নরূপ:

ক্রঃ নং	কর্মসম্পাদন ক্ষেত্র	মান	কার্যক্রম	কর্মসম্পাদন সূচক	একক	কর্মসম্পাদন সূচকের মান	লক্ষ্যমাত্রা/ অর্জন	
							লক্ষ্যমাত্রা ২০২১-২০২২	অর্জন (জুলাই, ২০২১ হতে জুন, ২০২২ পর্যন্ত)
১	২	৩	৪	৫	৬	৭	৮	৯
১	[১] ই-গভর্ন্যান্স ও উদ্ভাবন সংক্রান্ত কার্যক্রমের বাস্তবায়ন জোরদারকরণ	৩৫	[১.১] উদ্ভাবনী ধারণা বাস্তবায়ন	[১.১.১] একটি নতুন উদ্ভাবনী ধারণা বাস্তবায়িত	তারিখ	৫	১৬/০৩/২০২২	২৬/০১/২০২২
			[১.২] সেবা সহজিকরণ	[১.২.১] একটি সেবা সহজিকৃত	তারিখ	৫	২৫/০২/২০২২	২৬/০১/২০২২
			[১.৩] সেবা ডিজিটাইজেশন	[১.৩.১] ন্যূনতম একটি সেবা ডিজিটাইজকৃত	তারিখ	৫	৩০/১২/২০২১	২৬/১২/২০২১
			[১.৪] ইতঃপূর্বে বাস্তবায়িত উদ্ভাবনী ধারণা, সহজিকৃত ও ডিজিটাইজকৃত সেবা সংক্রান্ত পর্যালোচনা সভা	[১.৪.১] সভা আয়োজিত	তারিখ	৪	৩০/০৮/২০২১	২৬/০৮/২০২১
			[১.৫] ই-নথির ব্যবহার বৃদ্ধি	[১.৫.১] ই-ফাইলে নোট নিষ্পত্তিকৃত	%	৬	৮০%	৮০%
			[১.৬] ৪র্থ শিল্প বিপ্লবের চ্যালেঞ্জ মোকাবেলায় করণীয় বিষয়ে অবহিতকরণ সভা/কর্মশালা আয়োজন	[১.৬.১] সভা/কর্মশালা আয়োজিত	সংখ্যা	৪	২	২
২	[২] প্রাতিষ্ঠানিক দক্ষতা বৃদ্ধি	১৫	[২.১] তথ্য বাতায়ন হালনাগাদকরণ	[২.১.১] তথ্য বাতায়নে সফল সেবা বস্ত্র হালনাগাদকৃত	সংখ্যা	৪	৪	৪
				[২.১.২] বিভিন্ন প্রকাশনা ও তথ্যাদি তথ্য বাতায়নে প্রকাশিত	সংখ্যা	২	৪	৪
			[২.২] ই-গভর্ন্যান্স ও উদ্ভাবন কর্মপরিকল্পনা বাস্তবায়ন	[২.২.১] কর্মপরিকল্পনা বাস্তবায়ন সংক্রান্ত প্রশিক্ষণ আয়োজিত		৩	৪	৪
				[২.২.২] ই-গভর্ন্যান্স কর্মপরিকল্পনা বাস্তবায়নের জন্য বরাদ্দকৃত অর্থ ব্যয়িত	%	৩	৮০%	৮০%
				[২.২.৩] কর্মপরিকল্পনার বাস্তবায়ন অগ্রগতি পর্যালোচনা সংক্রান্ত সভা আয়োজিত	সংখ্যা	৩	৪	৪



ক্রঃ নং	কর্মসম্পাদন ক্ষেত্র	মান	কার্যক্রম	কর্মসম্পাদন সূচক	একক	কর্মসম্পাদন সূচকের মান	লক্ষ্যমাত্রা/ অর্জন	
							লক্ষ্যমাত্রা ২০২১-২০২২	অর্জন (জুলাই, ২০২১ হতে জুন, ২০২২ পর্যন্ত)
১	২	৩	৪	৫	৬	৭	৮	৯
				[২.২.৪] কর্মপরিকল্পনার অর্ধবার্ষিক স্ব-মূল্যায়ন প্রতিবেদন মন্ত্রিপরিষদ বিভাগে/ উর্ধ্বতন কর্তৃপক্ষের নিকট প্রেরিত	তারিখ	৩	১৩/০১/২০২২	০৬/০১/২০২২
				[২.২.৫] দেশে/বিদেশে বাস্তবায়িত ন্যূনতম একটি উদ্যোগ পরিদর্শনকৃত	সংখ্যা	৩	৩০/০৫/ ২০২২	২৬/০৫/২০২২


 ৫.০৭.২০২২

(সেখ মোহাম্মদ মহসিন)

প্রধান প্রকৌশলী

ফোন নং-০২- ৫৮১৫২৮০২

ই-মেইলঃ ce@lged.gov.bd



গণপ্রজাতন্ত্রী বাংলাদেশ সরকার

স্থানীয় সরকার প্রকৌশল অধিদপ্তর

আগারগাঁও, শেরেবাংলা নগর

ঢাকা-১২০৭

www.lged.gov.bd



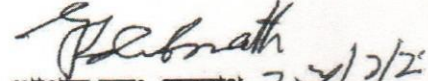
শেখ হাসিনার মূলনীতি
গ্রাম শহরের উন্নতি

স্মারক নং- ৪৬.০২.০০০০.৬১১.১৮.০০২.১৪-৯২

তারিখঃ ২৬/০১/২০২২

বিষয়ঃ উপজেলা এডিপি ম্যানেজমেন্ট সিস্টেম বাস্তবায়ন প্রসঙ্গে।

এলজিইডি'র ই-গভর্ন্যান্স ও উদ্ভাবন কর্মপরিকল্পনা ২০২১-২২ এর কার্যক্রম ১.২.১ ও ১.৩.১ এর আওতায় উপজেলা এডিপি ম্যানেজমেন্ট সিস্টেমটি প্রথম পর্যায়ে নরসিংদীর মনোহরদি উপজেলায় বাস্তবায়নের জন্য নির্দেশ প্রদান করা হলো। পর্যায়ক্রমে তা অন্যান্য উপজেলায় বাস্তবায়ন করা হবে।


গোপাল কৃষ্ণ দেবনাথ ২৬/১/২২

তত্ত্বাবধায়ক প্রকৌশলী (পরিকল্পনা ও গবেষণা)

ও ইনোভেশন অফিসার, এলজিইডি

ফোনঃ +৮৮-০২-৯১২৭১৫৮

ই-মেইলঃ se.planning@lged.gov.bd

উপজেলা প্রকৌশলী,

উপজেলাঃ মনোহরদি, জেলাঃ নরসিংদী

অধিদপ্তর/ দপ্তরের নাম: স্থানীয় সরকার প্রকৌশল অধিদপ্তর

মন্ত্রণালয়/বিভাগের নাম: স্থানীয় সরকার বিভাগ

১। অফিস প্রোফাইল

ক) একনজরে অফিস

প্রতিষ্ঠানের নাম	বাংলা	উপজেলা প্রকৌশলীর কার্যালয়, মনোহরদী, নরসিংদী।		
	ইংরেজি	Upzila Engineers office, Monohardi		
	সংক্ষিপ্ত	এলজিইডি		
অফিস প্রধানের পদবি	উপজেলা প্রকৌশলী	নিয়ন্ত্রণকারী মন্ত্রণালয়/বিভাগ	স্থানীয় সরকার বিভাগ	
অফিসের সংখ্যা	মোট ১৭ বিভাগীয় অফিস ০৯ টি জেলা অফিস ৬৪ টি			
জনবল	৩,০০,০০০ জন			
অফিসের ঠিকানা	উপজেলা প্রকৌশলীর কার্যালয়, এলজিইডি, মনোহরদী, নরসিংদী।			
যোগাযোগ (ই- মেইল, ফোন, ফ্যাক্স)	ue.monohardi@lged.gov.bd			
ওয়েবসাইটের ঠিকানা	lged.logicbooktech.com/			
যাতায়াতের বর্ণনা (গুগল ম্যাপসহ)	সড়ক পথ (গুগল ম্যাপসহ)			

খ) অফিসের ভিশন ও মিশন : ভিশন : এলজিইডি সরকারের রূপকল্প ২০২১ সাল মেয়াদে জাতিসংঘ ঘোষিত বৈশ্বিক

ভাবে, ২০০০-২০১৫ সাল মেয়াদে জাতিসংঘ ঘোষিত মিলেনিয়াম ডেভেলপমেন্ট গোল(এমডিজি) বাস্তবায়নেও এলজিইডি সচেষ্ট

ছিল। বিভিন্ন গবেষণায় দেখা গেছে এমডিজি'র ৮টি অভিলক্ষের মধ্যে ৫টি অভিলক্ষ অর্জনে এলজিইডি'র পল্লী অবকাঠামো প্রভাবক

হিসেবে কাজ করছে। ২০১৫-২০৩০ সাল মেয়াদে জাতিসংঘ "সাসটেইনেবল ডেভেলপমেন্ট গোল" নামে নতুন উন্নয়ন লক্ষ্যমাত্রা

নির্ধারণ করেছে। এসডিজি'র ১৭টি অভিলক্ষের মধ্যে ১০টি অভিলক্ষ প্রত্যক্ষ/পরোক্ষ ভাবে এলজিইডি'র কার্যক্রমের সাথে সম্পৃক্ত।

তাই, এলজিইডি'র রূপকল্প ২০২১ বাস্তবায়নের পাশাপাশি এসডিজি বাস্তবায়নেও সমান গুরুত্বের সাথে কাজ করছে।

এ উপজেলার ১২টি ইউনিয়নের দুর্গম এলাকার সাধারণ জনগণ তাদের যাতায়াত, পরিবহন, কোমলমতি শিক্ষার্থীদের বিদ্যালয়ে গমন

ও বিভিন্ন সমাজ কল্যান সংক্রান্ত উন্নয়ন কাজের জন্য আবেদন পত্র নিয়ে উপজেলায় আসতে হয়। উপজেলা পরিষদের চেয়ারম্যান

১৩	কার্যসহকারী	০৪ জন	
১৪	ইলেক্ট্রিশিয়ান	০১ জন	
১৫	অফিস সহায়ক	০২ জন	
১৬	নিরাপত্তা প্রহরী	০২ জন	

ঙ) সেবার তালিকা

ক্রম	সেবা নাম	সেবা প্রাপ্তির পর্যায় (অধিদপ্তর/আঞ্চলিক)
01	১.কৃষি ও ক্ষুদ্র সেচঃ (ক) কৃষি ও সেচ (খ) মৎস ও প্রাণী সম্পদ (গ) ক্ষুদ্র ও কুটির শিল্প	
02	২.বস্ত্রগত অবকাঠামোঃ(ক) পরিবহন ও যোগাযোগ(খ) গৃহ নির্মাণ ও বস্ত্রগত পরিকল্পনা (গ) জনস্বাস্থ্য	
03	৩.আর্থ সামাজিক অবকাঠামোঃ(ক)শিক্ষার উন্নয়ন(খ) স্বাস্থ্য ও সমাজকল্যাণ (গ) ক্রীড়া সংস্কৃতি (ঘ)বিবিধ	

২। সেবা প্রোফাইল

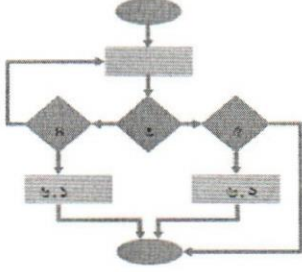
ক) সেবার নাম: উপজেলার বিভিন্ন উন্নয়নমূলক কাজ,যেমন- কৃষি ও ক্ষুদ্র সেচ, বস্ত্রগত অবকাঠামো, আর্থ সামাজিক অবকাঠামো, বিবিধ।

খ) সেবাটি সহজিকরণের যৌক্তিকতাঃ TCV (Time, Cost & Visit) অনুসরণ। সেবা সহজীকরণের লক্ষ্যে জনগনের মাধ্যমে সেবা প্রদান করা। এ মিশনের ফলে জনগণ TCV (Time, Cost & Visit) অনুসারে ঘরে বসেও অন-লাইনে আবেদন করতে পারবে।

গ) সেবা প্রাপ্তির মৌলিক তথ্যাদি

	বিষয়	তথ্যাদি
১	সেবা প্রদানকারী অফিস	উপজেলা প্রকৌশলীর কার্যালয়,মনোহরদী,নরসিংদী
২	সেবার সংক্ষিপ্ত বিবরণ	রাস্তা-ঘাট সংস্কার ও উন্নয়ন, বিভিন্ন শিক্ষা প্রতিষ্ঠান উন্নয়ন, বিভিন্ন শিক্ষা প্রতিষ্ঠানে আসবাবপত্র সরবরাহ, খেলাধুলার সামগ্রী সরবরাহ ইত্যাদিও আবেদন।
৩	বার্ষিক সেবা গ্রহণকারীর সংখ্যা	উপজেলার সকল জনগণ প্রায় ৩,০০,০০০ জন
৪	সেবা প্রাপ্তির শর্তাবলি	উপজেলা পরিষদ ম্যানুয়াল,২০১৩ অনুযায়ী

ঙ) বিদ্যমান পদ্ধতির প্রসেস ম্যাপ (Process Map)

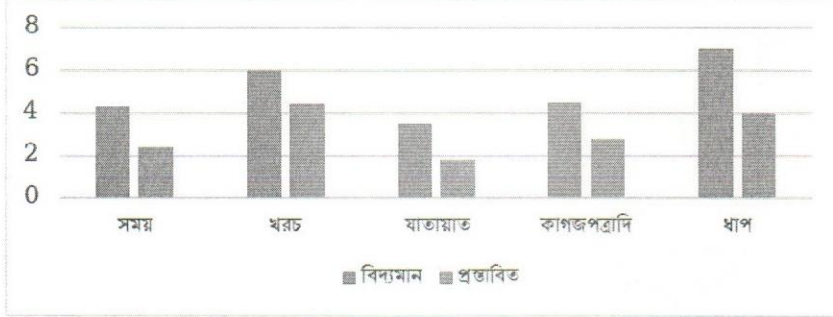


চ) বিদ্যমান সমস্যা সমাধানে ক্যাটাগরিভিত্তিক প্রস্তাবনা:

ক্ষেত্র	সমস্যার বর্ণনা	সমাধানের প্রস্তাবনা
১। আবেদনপত্র/ ফরম/ রেজিস্টার/ প্রতিবেদন	অন লাইন	উপজেলা প্রকৌশলী, মনোহরদী, নরসিংদী
২। দাখিলীয় কাগজপত্রাদি	অন লাইন	উপজেলা প্রকৌশলী, মনোহরদী, নরসিংদী
৩। সেবার ধাপ	০৭ টি	উপজেলা প্রকৌশলী, মনোহরদী, নরসিংদী
৪। সম্পূক্ত জনবল	২১ জন	উপজেলা প্রকৌশলী ও তার অন্যান্য সদস্যবৃন্দ
৫। স্বাক্ষরকারী/ অনুমোদনের সঙ্গে সম্পূক্ত ব্যক্তির সংখ্যা ও পদবি	০৩ জন, চেয়ারম্যান, উপজেলা পরিষদ উপজেলা নির্বাহী অফিসার, উপজেলা প্রকৌশলী, মনোহরদী, নরসিংদী	উপজেলা প্রকৌশলী, মনোহরদী, নরসিংদী
৬। আন্তঃঅফিস নির্ভরশীলতা		উপজেলা প্রকৌশলী, মনোহরদী, নরসিংদী
৭। আইন/বিধি/ প্রজ্ঞাপন ইত্যাদি	উপজেলা পরিষদ ম্যানুয়াল, ২০১৩	উপজেলা প্রকৌশলী, মনোহরদী, নরসিংদী
৮। অবকাঠামো/ হার্ডওয়ার ইত্যাদি	ভবন, ব্রীজ কালভার্ট ইত্যাদি।	উপজেলা প্রকৌশলী, মনোহরদী, নরসিংদী
৯। রেকর্ড/তথ্য সংরক্ষণ	অন লাইন	উপজেলা প্রকৌশলী, মনোহরদী, নরসিংদী
১০। প্রযুক্তির প্রয়োগ প্রযোজ্য কি না	হ্যাঁ	উপজেলা প্রকৌশলী, মনোহরদী, নরসিংদী

দাখিলীয় কাগজপত্র	প্রয়োজনীয় কাগজপত্র	বিনা কাগজে
-------------------	----------------------	------------

লেখচিত্র:



৪। বাস্তবায়ন

ক) বাস্তবায়নের অভিজ্ঞতার আনুপূর্বিক বিবরণ (২০০ শব্দের মধ্যে) নির্বাচিত জনপ্রতিনিধি এবং এলজিইডি'র

তালিকাভুক্ত দরপত্রে অংশগ্রহনকারী ঠিকাদারের মাধ্যমে ড্রয়িং, ডিজাইন ও প্রাক্কলন মোতাবেক সংশ্লিষ্ট কারিগরী কর্মকর্তা/কর্মচারী

তদারকিতে কাজ বাস্তবায়ন নিশ্চিত করা এবং কাজের গুণগতমান সন্তোষজনক প্রেক্ষিতে বরাদ্দ প্রাপ্তি সাপেক্ষে বিল প্রদান করা হয়।

খ) বাস্তবায়নের সময়াবদ্ধ কর্মপরিকল্পনা

কার্যক্রম	আগস্ট	সেপ্টে	অক্টো	নভে	ডিসে	জানু
পাইলট (প্রযোজ্য ক্ষেত্রে) শুরু ও সমাপ্তি						
মন্ত্রিপরিষদ বিভাগে বাস্তবায়ন প্রতিবেদন প্রেরণের তারিখসমূহ						
পুরো অধিক্ষেত্রে বাস্তবায়ন শুরুর তারিখ						
পুরো অধিক্ষেত্রে বাস্তবায়ন মূল্যায়ন প্রতিবেদন প্রেরণ						

খ) বাস্তবায়নের জন্য ব্যয়িত অর্থের পরিমাণঃ প্রকল্পের অনুকূলে অনুমোদিত বরাদ্দকৃত /চুক্তিমূল্য অনুযায়ী।

গ) বাস্তবায়নে চ্যালেঞ্জসমূহঃ ১০০% নিশ্চয়তা

ঘ) চ্যালেঞ্জ মোকাবেলায় গৃহীত ব্যবস্থাাদিঃ সংশ্লিষ্ট নিয়োজিত কারিগরী কর্মকর্তা/কর্মচারী দ্বারা তদারকির মাধ্যমে