



## এলজিইডি জিআইএস পোর্টাল



### Local Government Engineering Department (LGED) GIS Section

Local Government Engineering Department (LGED)  
GIS Section

GIS Portal

District: DHAKA | Upazila: 1 selected | Project: none

Export Map | Report | Road Density Map | Help

ROAD SERVED POPULATION: 575

Note: The target needs additional construction. Serviced area has a larger area.

Layers:

- Administrative Boundary
- Administrative Headquarters
- LGED Road Network
- National Road Network
- Railway Network
- Embankment
- Rural Market
- Sandy Area (in Wide River)
- Wide Bodies
- Infrastructures
- Health Center
- Arayan
- Community Clinic
- Growth Center
- Abasan
- Cyclone Shelter
- Small River or KOL
- Forest
- Wide River
- Institutions
- Settlements

Road Inventory Report

Road ID	326142017
Road Name	Dhaka GC M/D to Kollampur DC Road
Upazila	DHAKARAJ
Road Type	Upazila Road
District	DHAKA
Road Length	
Width	6500
Upgraded	0
Type	6500
History	
Year of Construction	1995
Year of Last Standance	2010
Operation	
AADT	2881
IRI	0.14

or Road Served Area

width: 1000 m

Modify

জিআইএস সেকশন, লেভেল-৪, এলজিইডি ভবন,  
আগারগাঁও, শেরেবাংলা নগর,  
ঢাকা-১২০৭

মেইল : [gis@lged.gov.bd](mailto:gis@lged.gov.bd)  
ওয়েব : [gis.lged.gov.bd](http://gis.lged.gov.bd)

## পটভূমি

নব্বই দশকের শুরু থেকেই এলজিইডি তার উন্নয়নমূলক কাজের পরিকল্পনা ও পরিবীক্ষনে জিআইএস প্রযুক্তি ব্যবহার করেছে, যা বাংলাদেশের পাবলিক সেক্টরসমূহের মধ্যে সর্বপ্রথম। এর মূল উদ্দেশ্য হলো স্থানীয় সরকারের অবকাঠামোসমূহের জিওডেটাবেজ তৈরি করে আধুনিক প্রযুক্তির সহায়তা তৃণমূল পর্যায়ের পরিকল্পনা প্রণয়ন ও জনসাধারণের অংশগ্রহণ সহজ করা।

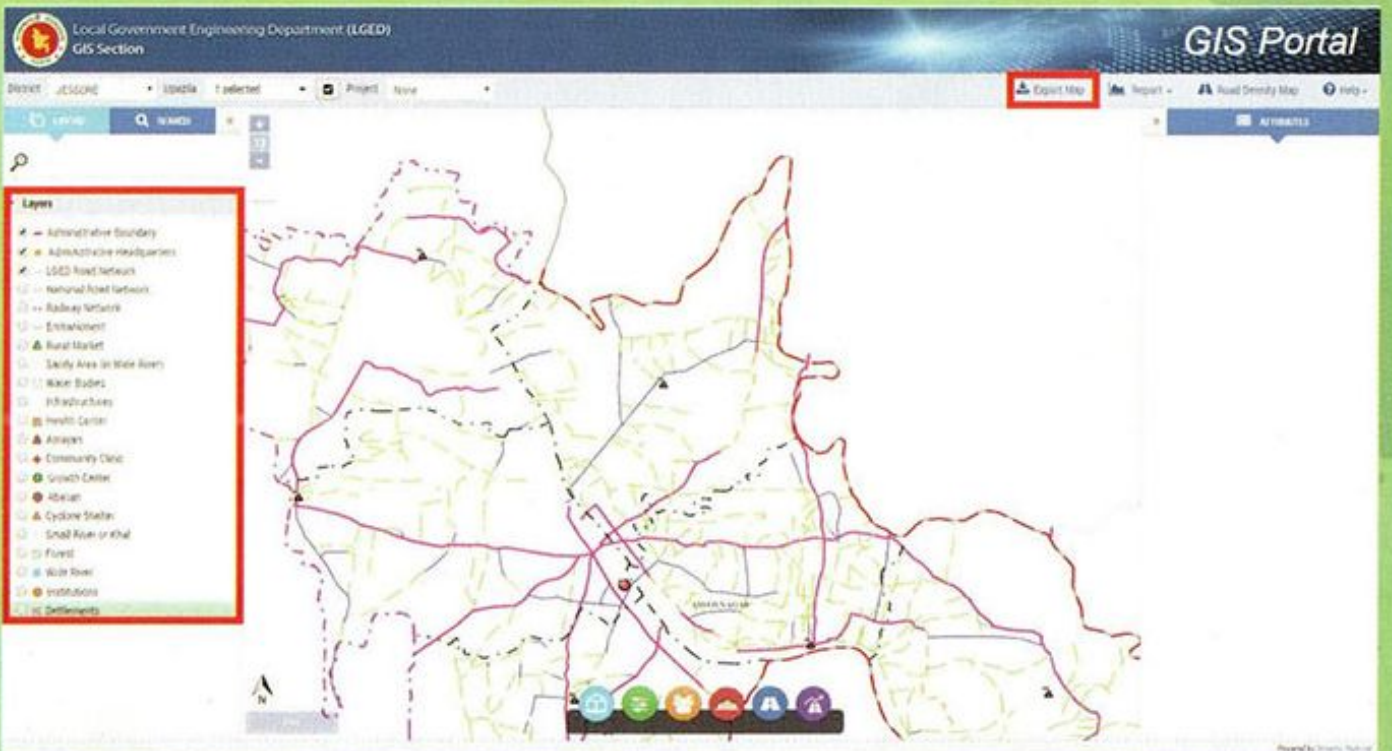
প্রযুক্তির উৎকর্ষতায় সম্প্রতি এলজিইডি তার জিআইএস তথ্যসমূহ ব্যবহার করে একটি জিআইএস পোর্টাল তৈরি করেছে (gis.lged.gov.bd)। এর সাহায্যে যেকোন ব্যক্তি খুব সহজে নিজের চাহিদা মোতাবেক ম্যাপ প্রস্তুত করতে পারবে এবং বিভিন্ন বিশ্লেষণধর্মী ম্যাপ দেখতে পারবে। ফলে, পরিকল্পনা সংক্রান্ত কার্যক্রমে জনসাধারণের অংশগ্রহণ আরো সহজ হবে।

## প্রধান বৈশিষ্ট্যসমূহ

- > বিভিন্ন লেয়ার ব্যবহার করে কাষ্টমাইজড ম্যাপ তৈরি
- > প্রকল্প ও জেলা-উপজেলা ভিত্তিক সড়কের রিপোর্ট তৈরি
- > প্রকল্প পরিকল্পনা ও তত্ত্বাবধানের সুবিধার্থে পাকা সড়কের অবস্থা সড়ক ব্যবহারকারীর সংখ্যা নিরূপন, সড়কের ক্রস-সেকশনসহ অন্যান্য বৈশিষ্ট্য, স্কুল বাফার এরিয়া ইত্যাদি ধরনের বিশেষ ম্যাপ তৈরি
- > নতুন স্কিম নির্বাচনের সময় দ্বৈততা নিরূপন করার সুবিধা

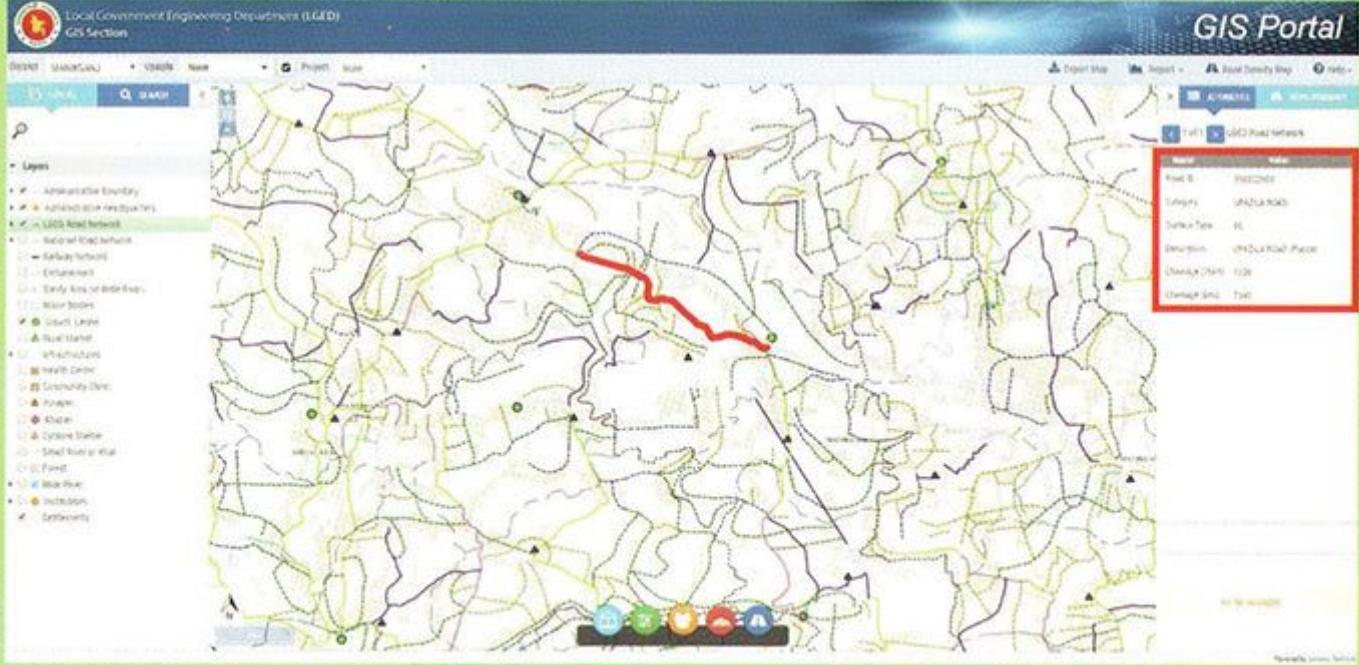
## কাষ্টমাইজড ম্যাপ

পোর্টালটির ম্যাপ ইন্টারফেজের লেয়ার প্যানেল থেকে প্রয়োজন মোতাবেক লেয়ার নির্বাচন করে সহজেই কাষ্টমাইজড ম্যাপ প্রস্তুত করা যায়। Export -এ ক্লিক করে ম্যাপ ইমেজ আকারে সেভ করা যাবে।



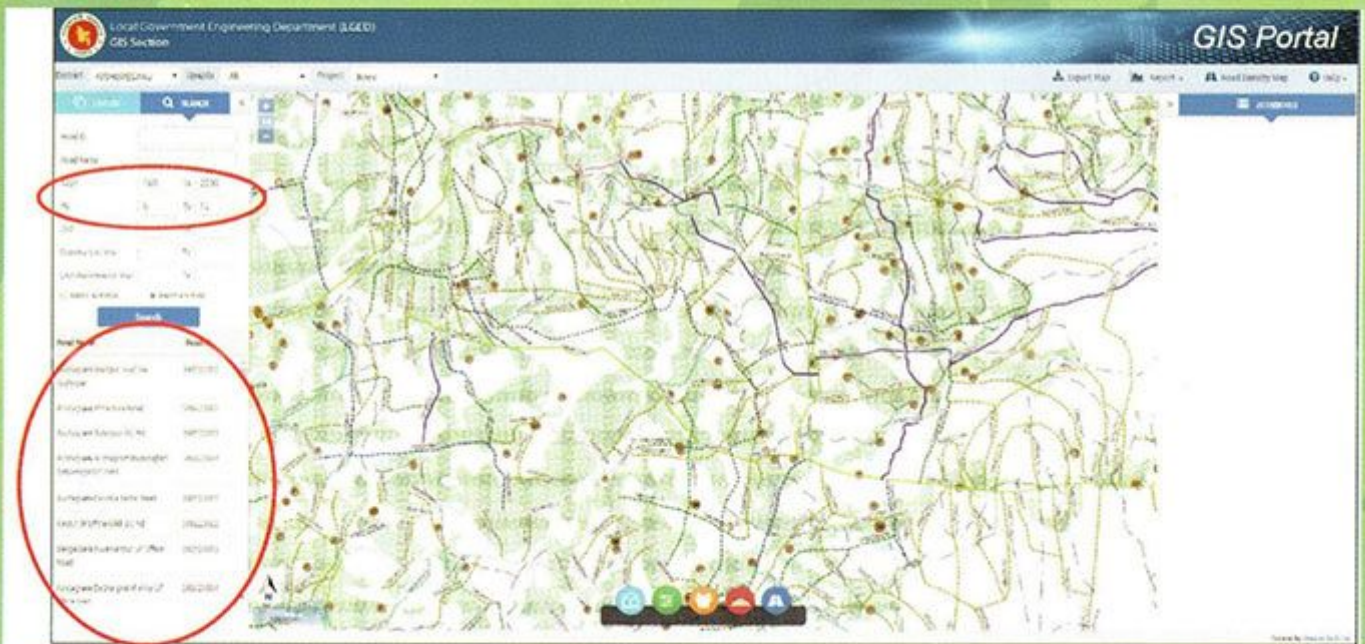
## সড়কের বিভিন্ন প্যারামিটার দেখা

ম্যাপের মধ্যে কোন সড়কে ক্লিক করলে ডান পাশের প্যানেলে সড়কের আইডি, ক্যাটাগরি, সারফেস টাইপ, চেইনজসহ বিভিন্ন প্যারামিটার দেখা যাবে। ফলে এক নজরে সড়কটির সামগ্রিক অবস্থা বিষয়ে ধারণা পাওয়া যাবে।



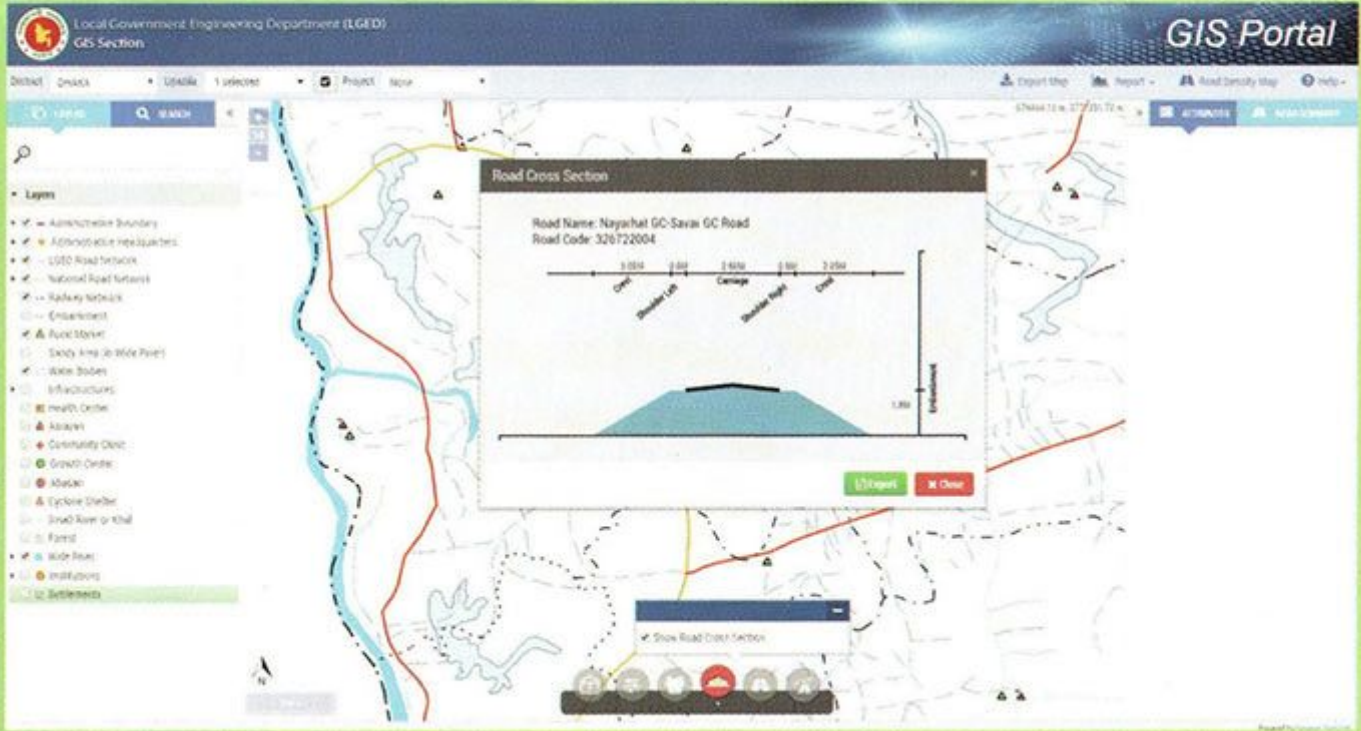
## বিভিন্ন প্যারামিটার দিয়ে সড়ক খুঁজে দেখা

সড়কের নাম, আইডি ইত্যাদি প্যারামিটার দিয়ে সড়ক/সড়ক ক্লাস খুঁজে বের করা যাবে, যা প্রকল্প প্রণয়ন এবং অবকাঠামো উন্নয়নের ভবিষ্যৎ কৌশল নির্ধারণে সহায়তা করতে পারে।



## সড়কের ক্রস-সেকশন

পোর্টালের এ টুলটি ব্যবহার করে যে কোন সড়কের Geometry জানা যায় যা সড়কটির ভবিষ্যৎ উন্নতিকরণের কার্যক্রম গ্রহণে সাহায্য করে।



## সড়ক ব্যবহারকারীর সংখ্যা নিরূপণ

নির্মান, পুনঃ নির্মান, রক্ষণাবেক্ষণ ও পুনর্বাসনের জন্য সড়ক নির্বাচনের অন্যতম নিয়ামক হলো সড়কটি দ্বারা উপকৃত জনসংখ্যা। এই পোর্টাল ব্যবহার করে কোন সড়ক তার চারপাশের নির্দিষ্ট দূরত্বে (৫০০, ১০০০, ১৫০০ বা ২০০০ মিটার) মোট কত জনসংখ্যাকে সেবা দেয় তা বের করা যাবে, যা ঐ সড়কটির গুরুত্ব সম্পর্কে একটি ধারণা দেয়।



## দেশব্যাপী আনুপাতিক পাকা সড়কের ম্যাপ

এই ম্যাপে দেখা যায় দেশের উপজেলা ও ইউনিয়ন সড়কের কতভাগ পাকা। নতুন প্রকল্প পরিকল্পনার জন্য ম্যাপটি সহায়ক ভূমিকা পালন করে। পোর্টালে Road Density Map আইকনে ক্লিক করলে ম্যাপটি দেখা যাবে।



## স্কিম দ্বৈততা নিরূপণ

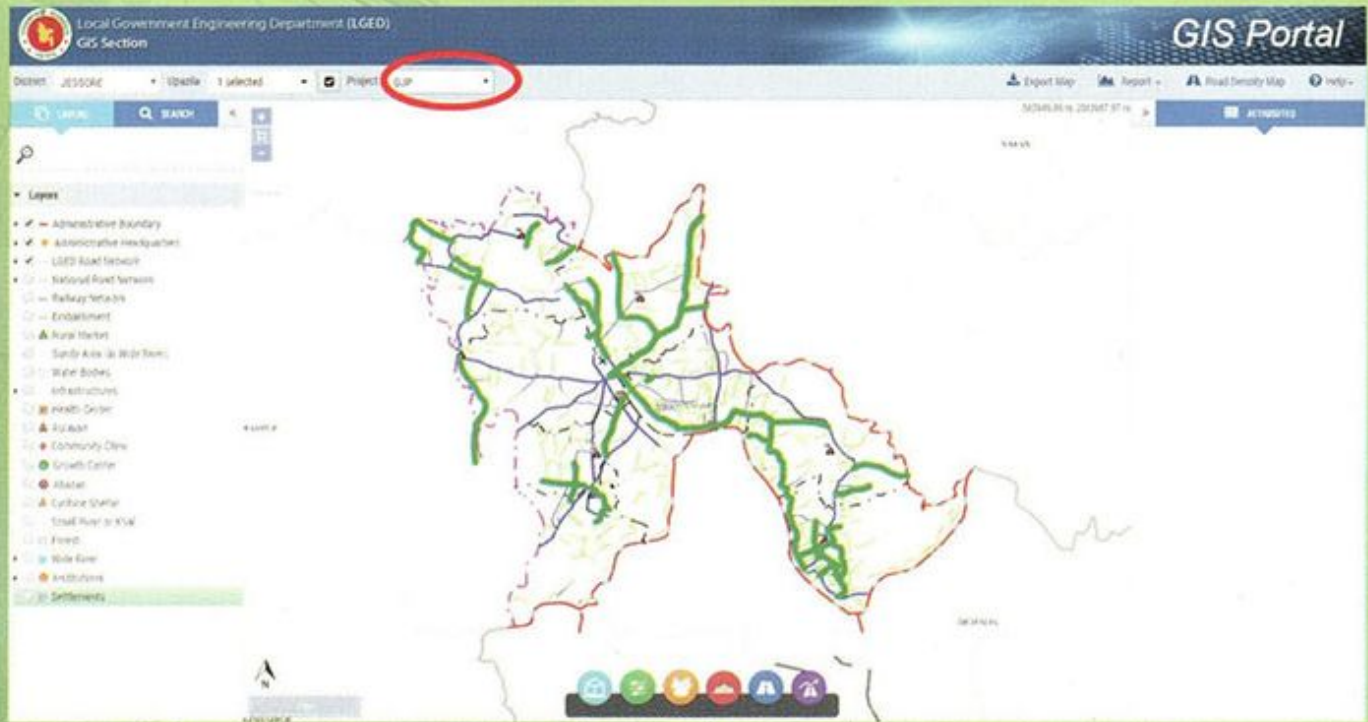
এলজিইডি'র উন্নয়নমূলক প্রকল্প গ্রহণে এ টুলটি খুবই কার্যকর। পূর্বে কোন কেন্দ্রীয় ডাটাবেজ না থাকায় নতুন প্রকল্প প্রণয়নের সময় স্কিমের দ্বৈততা নিরূপনের জন্য প্রকল্প সংশ্লিষ্ট এলাকার অন্যান্য প্রকল্প কার্যালয়ের সাথে যোগাযোগ করে তথ্য সংগ্রহ করতে হতো। এতে করে দীর্ঘ সময় প্রয়োজন হতো এবং প্রক্রিয়াটি নিষ্ঠুরভাবে সম্পন্ন করা সম্ভব হতো না। এখন জিআইএস পোর্টালে নিমিষেই প্রস্তাবিত স্কিম তালিকা আপলোড করে দ্বৈততা নিরূপণ করা যাবে। সশরীরে কোন কার্যালয়ে যাওয়ার বা সেখানে থেকে তথ্য সংগ্রহের প্রয়োজন হবে না।

Proposed Project		Existing Project		Work Type	Duplicate?					
District	Upazila	From Chain	To Chain							
COX'S BAZAR	COX'S BAZAR-S	422244029	500	1000	GCHDP(C&C)	GCHDP(C&C)	0	1260	Maintenance	Yes
COX'S BAZAR	RAMU	422664027	2900	3000	GCHDP(C&C)	GCHDP(C&C)	2700	3200	Maintenance	Yes
COX'S BAZAR	TEKNAF	422904001	0	700	GCHDP(C&C)	GCHDP(C&C)	600	2600	Maintenance	Yes
COX'S BAZAR	PEKUA	422954020	0	100	GCHDP(C&C)	GCHDP(C&C)	0	900	Maintenance	Yes
COX'S BAZAR	MOHESKHALI	422492002	2800	2900						No
COX'S BAZAR	KATIORHOLA	257484015	1651	1600						No

The table also includes a 'Duplicate?' column with 'Yes' or 'No' for each row. A 'Duplicate?' column with 'Yes' or 'No' is highlighted in red for each row. A 'Duplicate?' column with 'Yes' or 'No' is highlighted in red for each row.

## প্রকল্পওয়ারী ম্যাপ

এই জাতীয় ম্যাপ দ্বারা কোন জেলা/উপজেলার প্রকল্পওয়ারী তথ্য দেখে সেখানকার চলমান উন্নয়ন কার্যক্রম বিষয়ে ধারণা পাওয়া যায়।



## স্কুল বাফার ম্যাপ

এ টুলটি ব্যবহার করে বিদ্যমান স্কুলের চারপাশে নির্দিষ্ট দূরত্বের বাফার এরিয়া ম্যাপ তৈরি করা যাবে। যে সমস্ত এলাকা এখনও বিদ্যমান স্কুলসমূহ থেকে একটি নির্দিষ্ট দূরত্বের বাইরে রয়েছে এবং সেখানে যদি স্কুলে যাওয়ার মতো ছাত্রছাত্রী থাকে, সেক্ষেত্রে নতুন বিদ্যালয় স্থাপনের স্থান নির্বাচন করতে এই ম্যাপ খুব কার্যকর।

